

# 750A SÄMASCHINEN

MEHR ERTRAG DURCH HÖCHSTE PRÄZISION



**JOHN DEERE**

NOTHING RUNS LIKE A DEERE



# MEHR ERTRAG DURCH HÖCHSTE PRÄZISION

Unsere 750A Sämaschine sorgt mit ihrer hochpräzisen Saatgutablage unter schwierigsten Bedingungen für maximale Leistung. Erfreuen Sie sich an den niedrigen Betriebs- und Kraftstoffkosten und den vielen ergiebigen Anbaujahren, die vor Ihnen liegen.



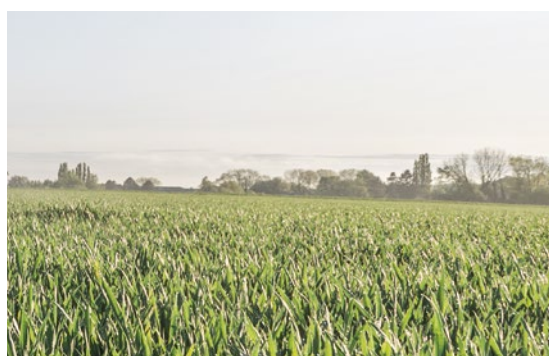


## **PROSERIES FURCHENZIEHER**

Einheitliche Sätiefe,  
verbesserter Bodenkontakt  
des Saatguts und ein  
gleichmäßiger Feldaufgang.



Die 750A Pneumatiksämaschine ist ein echter Alleskönner und kennt keine Kompromisse, wenn es um die Aussaat nach konventioneller Bodenbearbeitung, Minimalbodenbearbeitung oder Direktsaat geht. Mit dem Universal-Furchenzieher ProSeries wurde die Genauigkeit bei der Aussaat weiter verbessert und die Wartungsanforderungen für eine höhere Produktivität auf dem Feld wesentlich reduziert.



## **VOLLKOMMEN PRÄZISE**

Eine gleichmäßige Aussaat ist für einen einheitlichen Pflanzenbestand und das maximale Ertragspotenzial entscheidend. Genau dafür ist die 750A gemacht.

## **INHALT**

Überblick .....	4
Furchenzieher ProSeries .....	6
Präzisionslandwirtschaft .....	8
Vernetztes Agrarmanagement .....	9
Zusatzausstattungen .....	10
Technische Daten .....	11

# VERBESSERTE AUSSAAT

## ES GEHT UM IHREN PFLANZENBESTAND

Jede Komponente der 750A dient nur einem Zweck: Den Anbau Ihrer Feldkultur mit einem maximalen Ertragspotenzial bei geringstmöglichen Kosten sicherzustellen. Durch die sehr geringen Bodenbewegungen werden Gräsersamen erst gar nicht zum keimen angeregt und wirkungsvoll unterdrückt.

750A			
Arbeitsbreite	3 m	4 m	6 m
Saatguttankkapazität	1.800 Liter	1.800 Liter	2.300 Liter
Furchenzieher	18	24	36
Reihenabstand	16,6 cm	16,6 cm	16,6 cm
Leistungsbedarf	80 PS	110 PS	140 PS

### 1 | UNIVERSALMASCHINE FÜR ALLE BEDINGUNGEN

Optimale Ergebnisse – ob bei konventioneller Bodenbearbeitung, Minimalbodenbearbeitung oder Direktsaat.

### 3 | GLEICHMÄßIGER FELDAUFGANG

Verstellbare Anpressräder drücken das Saatgut fest in der Furche an und sorgen so für einen gleichmäßigen Feldaufgang. Die schweren Schließräder bedecken das Saatgut und verfestigen den Boden, um Schnecken abzuhalten.

### 2 | AUSGEZEICHNETE SAATGUTABLAGUNG

Dank unabhängiger Aufhängung der einzelnen Furchenzieher und Rädern mit großer Spurweite folgt die Maschine perfekt den Bodenkonturen für eine gleichmäßige Saattiefe.

### 4 | ZUVERLÄSSIGE LEISTUNG AUCH BEI HARTNÄCKIGEN ERNTERÜCKSTÄNDEN

Ob Deckpflanzen, Gründungspflanzen oder lange Stoppeln: Dank Einscheibenausführung und großer Bodenfreiheit arbeitet die 750A sicher und verstopfungsfrei.

### 5 | PRÄZISION BEI ALLEN SAATMENGEN

Die Saatgutdosiereinheit dosiert größere Körner wie Bohnen und mittelgroße Körner wie Weizen oder Gerste bis hin zu kleinen Samen wie Raps, Senf oder Gras – mit Mengen zwischen 1 und 410 kg/ha.

### 6 | GLEICHMÄßIGE TIEFENFÜHRUNG IN ALLEN BÖDEN

Bei Bodenunebenheiten belastet das aktive hydraulische Andrucksystem jede einzelne Säeinheit gleichmäßig mit Druck von bis zu 250 kg, um eine genaue Tiefenführung der Schare zu gewährleisten.





Direktsaat



Minimalbodenbearbeitung



Konventionelle Bodenbearbeitung

## AUF IHRE ANFORDERUNGEN ZUGESCHNITTEN

Als echte Universal-Sämaschine ist die 750A genau die richtige Wahl – unabhängig davon, wie Sie den Boden bearbeiten.

### 7 | EINSTELLUNG LEICHT GEMACHT

Saattiefe, Anpressdruck sowie Druck von Tiefenführungs- und Schließrädern – alle Parameter sind individuell einstellbar, um unter allen Saatbedingungen optimale Leistung zu erzielen.

### 8 | EINFACHE BEDIENUNG

Die 750A verfügt über bequeme Bedienelemente, eine automatische Fahrgassenschaltung, und einem Überwachungssystem aller Maschinenparameter und Alarme für die wichtigsten Funktionen.

### 9 | ISOBUS-STEUERUNG

Die optionale ISOBUS-Steuerung ermöglicht die elektronische Messung für einfacheres Abdrehen, eine automatische Fahrgassenschaltung sowie die Teilbreitenschaltung Section Control (Teilbreitensteuerung nur bei der 6 m-Ausführung).

### 10 | NIEDRIGER LEISTUNGSBEDARF

Die 750A begnügt sich bereits mit einem 60 kW (80 PS) starken Traktor (3 m-Modell). Durch ihren geringen Zugbedarf sparen Sie bei der Aussaat teuren Kraftstoff.





### **AUSGEZEICHNETE SAATGUTABLAGE**

Der schmale Säs Schuh, der hinter der Furchenzieherscheibe angebracht ist, bringt das Saatgut ohne zusätzlichen Bodenaushub aus. Durch den reduzierten Bodenkontakt und eine verbesserte Anbringung des Befestigungsbolzens am Hauptarm, wird ein reduzierter Verschleiß und eine längere Lebensdauer erreicht.

### **VERBESSERTES VERSCHLIEßEN DER SAATFURCHEN**

Optionale gezahnte Schließräder verschließen und verfestigen die Saatfurche und sorgen so für einen gleichmäßigen Feldaufgang und verbesserten Schutz vor Schneckenfraß.

### **OPTIMALER BODENKONTAKT DES SAATGUTS**

Das schmale Anpressrad drückt das Saatgut vorsichtig innerhalb der Saatfurche in den Boden und ermöglicht so eine schnelle und einheitliche Keimung. Doppelreihige abgedichtete Lager sorgen für eine längere Lebensdauer.

### **EINMALIGE WARTUNG WÄHREND DER SAISON**

Die tägliche Wartung gehört der Vergangenheit an. Wartungsfreie, abgedichtete Buchsen halten Staub und Korrosion fern, wodurch sich die Anzahl der Schmierungen auf einmal pro Saison reduzieren lassen.



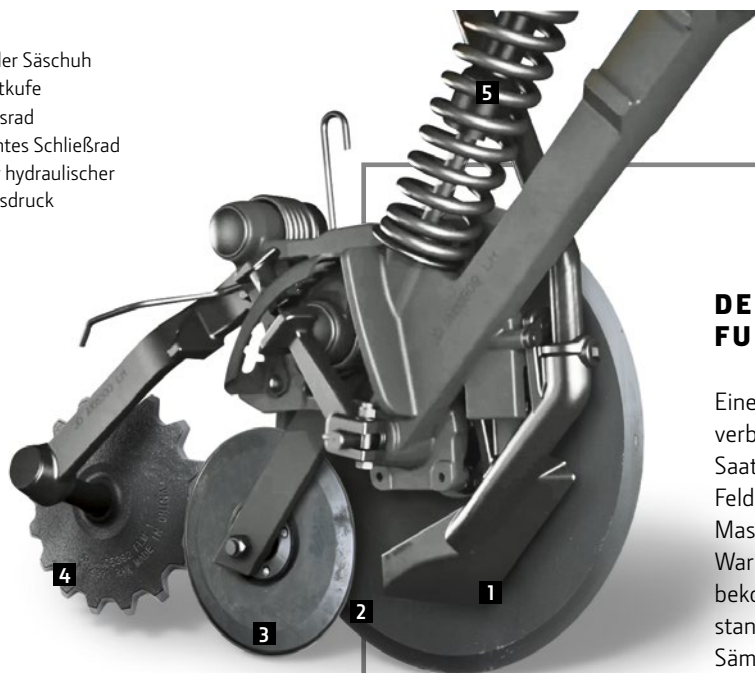


# JEDES SAATKORN EIN GEWINN

## DER NEUE UNIVERSAL PROSERIES FURCHENZIEHER

Was benötigen Sie für eine effiziente, schnelle und unkomplizierte Aussaat mit präziser Saatgutablage (auch direkt in die Stoppeln) und das alles ohne zeitaufwändige Wartungsarbeiten? Genau! Den ProSeries Furchenzieher!

- 1 | Schmäler Säs Schuh
- 2 | Saatleitkufe
- 3 | Anpressrad
- 4 | Gezähntes Schließrad
- 5 | Aktiver hydraulischer Anpressdruck



### DER NEUE PROSERIES FURCHENZIEHER

Eine einheitliche Saattiefe, ein verbesserter Bodenkontakt des Saatguts und ein gleichmäßigerer Feldaufgang – und all das mit einer Maschine, die mit geringem Wartungsaufwand auskommt – bekommen Sie bei uns standardmäßig bei allen 750A Sämaschinen.

# JEDES MAL PERFEKT

## PRÄZISIONSLANDWIRTSCHAFT

Die Aussaatgenauigkeit endet nicht auf dem Boden. Unsere intelligenten Lösungen helfen bei der Produktivitäts- und Effizienzsteigerung und liefern genaue Aufzeichnungen für zukünftige agronomische Feineinstellungen.

Das automatisierte Lenksystem AutoTrac sorgt für eine entspannte, präzise Aussaat und ermöglicht höhere Geschwindigkeiten und damit größere Produktivität, auch bei Nacht. Alles was Sie dafür benötigen ist ein Universal-Display, ein StarFire Empfänger sowie die AutoTrac-Aktivierung.



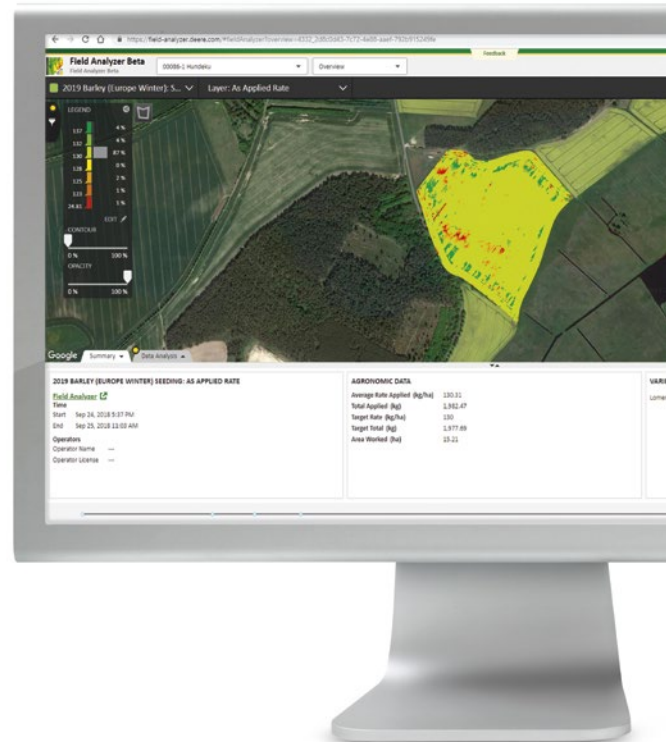
### DER NEUE STARFIRE 6000 EMPFÄNGER

Mit höchster derzeit möglicher Genauigkeit, Signalstabilität und Wiederholbarkeit sorgt der StarFire 6000 Empfänger für eine Positionsgenauigkeit im Feld von +/-2 cm. Wählen Sie die Genauigkeit, die Sie für Ihre Feldarbeit benötigen.



### UNIVERSAL DISPLAYS

Die ISOBUS AEF-zertifizierten 4240 oder 4640 Universal Displays sorgen für eine mühelose Bedienung Ihrer 750A Sämaschine. Für die Dokumentationsfunktionen und den automatischen Datenaustausch mit der Einsatzzentrale auf MyJohnDeere.com benötigen Sie lediglich die Premium-Aktivierung.







## BESSERE UNTERNEHMENS- ENTSCHEIDUNGEN

### VERNETZTE LANDWIRTSCHAFT

Sie führen ein komplexes Unternehmen. Um optimale Ergebnisse zu erzielen, müssen Sie permanent über alle Abläufe im Bilde sein. Die Einsatzzentrale unseres Webportals MyJohnDeere.com macht es Ihnen einfach. Sie vernetzt Sie von einem zentralen Standort aus mit Ihren Maschinen, Ihren Fahrern und Ihren Feldern. Außerdem ermöglicht das Portal den reibungslosen und sicheren Datenaustausch mit Ihrem John Deere Vertriebspartner, Ihrem Lohnunternehmer und sonstigen vertrauenswürdigen Geschäftspartnern.

### ARBEITEN SIE EFFIZIENTER STATT HÄRTER.

Die Kombination von AutoTrac und der John Deere Einsatzzentrale ermöglicht Ihnen die Vorbereitung sämtlicher Feldgrenzen, Spurführungslinien und Anbaugeräte-Versätze außerhalb der Hochsaison. Mit einem einfachen Klick werden Ihre Einstellungen von Ihren Maschinen übernommen. Die Dokumentationsdaten werden mit dem Abschluss der Arbeiten auf dem Feld automatisch von Ihrem Maschinendisplay an Ihr Konto der Einsatzzentrale übertragen. Das spart wertvolle Zeit während der Hauptsaison und sorgt für eine verbesserte Effizienz.





# MACHEN SIE IHRE SÄMASCHINE NOCH BESSER

## ZUSATZAUSSTATTUNGEN

Passen Sie Ihre 750A Sämaschine an Ihre individuellen Anforderungen an. All unser Zubehör ist passgenau und erfüllt dieselben hohen Auflagen und Qualitätsanforderungen wie Ihre Sämaschine.



### **ANPRESS- UND SCHLIEßRÄDER**

Ein spezielles halbpneumatisches Anpressrad ermöglicht die gleichmäßige Tiefenablage des Saatguts, während das nachfolgende abgewinkelte Schließrad für den notwendigen Bodenverschluss sorgt.



### **SPURANREIßERSCHEIBEN**

Die 750A kann mit einem hochqualitativen Spuranreißerscheiben-Set ausgestattet werden, die das Aussäen noch einfacher machen. Schauen Sie einfach entlang der Mitte der Traktorhaube hinunter. Die Arme verfügen über einen Scherbolzen, der als Beschädigungsschutz dient.



### **DOSIERSYSTEM**

Das Accord Dosiersystem mit optionaler ISOBUS-Steuereinheit und einem elektrischen Antrieb mit Hydraulikantrieb für die Lüfter hat sich als hervorragende Lösung bewährt.



## TECHNISCHE DATEN

TECHNISCHE DATEN	750A MIT 3 M ARBEITSBREITE	750A MIT 4 M ARBEITSBREITE	750A MIT 6 M ARBEITSBREITE
Länge	6 m		
Höhe mit äußeren Sä-Einheiten	3,0 m		4,0 m
Bremssystem	Hydraulisch oder pneumatisch		
Transporträder und Reifen	Vier Räder – 31x13,5x15 8PR oder 31x15,5x15 8PR		
Maximales Zusatzgewicht während des Straßentransports	500 kg		
<b>SAATGUTABLAGE</b>			
Volumen des Saatguttanks	1.800 l		2.300 l
Empfohlene Lüfterdrehzahl für normales Saatgut	3.600 U/min	4.200 U/min	
Empfohlene Lüfterdrehzahl für feines Saatgut	3.200 U/min		
Füllhöhe	2,6 m		2,8 m
<b>FURCHENZIEHER</b>			
Reihenabstand	166 mm		
Furchenzieherscheibe	460 mm Durchmesser; einzelne Scheibe mit um 7 Grad abgeschrägter Kante		
Bodenführungsräder	115 x 410 mm mit halbpneumatischem Reifen		
Tiefeneinstellung	13 mm bis 89 mm in Schritten von 6,35 mm		
Anpressräder	25 x 254 mm mit Gummireifen		
Schließräder	25 x 305 mm großes Gusseisenrad im 15 Grad-Winkel zur Furche (glatt oder gezahnt)		
Einstellung des Schließrad-Anpressdrucks	11,8 bis 19,5 kg		
Grundeinstellung des aktiven hydraulischen Anpressdrucks	4.800 kPa (48 bar)		
Furchenzieher-Einheiten	Zwei Hubwellen mit 9 Furchenziehern	Zwei Hubwellen mit 12 Furchenziehern	Zwei Hubwellen mit 18 Furchenziehern
Bodenfreiheit in Transportstellung	203 mm		
<b>SPURANREIBER</b>			
Spuranreißerarme	Hydraulisch betätigt		
<b>ABMESSUNGEN</b>			
Gesamtgewicht	4.624 kg	5.653 kg	7.257 kg
Anhängelast	1.786 kg	2.183 kg	2.803 kg
Transportbreite	3,0 m		
<b>HYDRAULIK</b>			
Arbeitsdruck	20.680 kPa		
Berstdruck	82.740 kPa		
Anpressdruck	Hydraulisch einstellbar, je nach Bodenbedingungen		





# NOTHING RUNS LIKE A DEERE

Falls Sie einmal auf uns angewiesen sind, dann höchstwahrscheinlich dringend und gleich vor Ort. Um sich Rat zu holen, ein Problem zu lösen oder ein Ersatzteil zu bestellen. Wenden Sie sich einfach an uns. Wir sind mit unseren werksgeschulten Technikern für Sie da. Diese unterstützen Sie gerne und verwenden ausschließlich Originalteile und Produkte von John Deere.



Dieser Prospekt steht weltweit zur Verfügung. Allgemeine Informationen, Abbildungen und Beschreibungen gelten überall. Manche Abbildungen und Texte über Finanzierung, Kredite, Versicherungen, Produktoptionen und Zubehör enthalten Informationen, die nicht in allen Regionen erhältlich sind. Sprechen Sie mit Ihrem Vertriebspartner über Einzelheiten. John Deere behält sich das Recht vor, technische Daten und Konstruktionen, die in diesem Prospekt enthalten sind, ohne vorherige Ankündigung zu ändern. Das Grün-Gelb Farbschema, das Logo eines springenden Hirschen und die JOHN DEERE Wortmarke sind Marken der Deere & Company.