

MLT *NEWAG* XL PRODUKTLINE

Teleskoplader für die **Landwirtschaft** und Agrarindustrie



Handling your world

Manitou wurde vor über 60 Jahren von der Familie Braud gegründet und agiert heute weltweit. Als Weltmarktführer im Bereich Materialtransport entwirft, fertigt und vertreibt der Konzern Maschinen und Anbaugeräte für Baugewerbe, Landwirtschaft und Industrie.

Die Produktpalette der Gruppe umfasst: starre Teleskoplader, Teleskopstapler mit drehbarem Oberwagen, Schwerlastteleskoplader; Geländestapler, semiindustrielle Gabelstapler und Industriestapler, Knicklader sowie Kompaktlader mit Reifen oder Kettenlaufwerken, Hubarbeitsbühnen, Mitnahmestapler, Lagertechnik und Anbaugeräte.

Durch die bekannten Marken Manitou und Gehl und sein weltweites Netzwerk von 1.050 Händlern, bietet die Gruppe optimale Lösungen sowie einen hohen Mehrwert und Nutzen für Ihre Kunden.

Die Gruppe mit Hauptsitz in Frankreich erzielte 2020 einen Umsatz in Höhe von 1,6 Milliarden Euro. Die rund 4.400 Mitarbeiter in 140 Ländern verfolgen alle das eine Ziel: die Zufriedenheit unserer Kunden.



1958

Marcel Braud konzipiert den ersten Manitou Lader.

1972

Die Gruppe erschließt ausländische Märkte.

Vertriebspartnerschaftsvertrag mit Toyota für den exklusiven Vertrieb von industriellen Flurfördergeräten von TOYOTA in Frankreich.

1981

Einführung des ersten Manitou Teleskopladers.

1984

Manitou geht an die Börse.

1993

Die ersten drehbaren Teleskoplader MRT werden verkauft.

1995

Einführung der ersten Produktlinie von Hubarbeitsbühnen.

1996

ISO 9001-Zertifizierung erhalten.

1998

Marcel Braud wird Vorsitzender des Aufsichtsrates.

2006

Manitou überschreitet die 1-Milliarde-Euro-Marke beim Umsatz. Ein Meilenstein in der Firmenhistorie.

2007

Manitou ein intern Logist mit ein von 22

3 brands
distributed by
1,050 dealers
in 140 countries



- 30 Niederlassungen
- 9 Produktionsstandorte
- 4.400 Mitarbeiter weltweit
- 65% der Firmenanteile in der Hand der Gründerfamilie
- 78% der Einnahmen werden in ausländischen Märkten erwirtschaftet
- 1,6 Milliarden Euro Umsatz im Jahr 2020



NEW RANGE

NEWAG XL

Die Manitou NewAg XL-Reihe bietet drei Modelle MLT 841 / 1041 / 961 mit einer Tragfähigkeit von 4,1 bis 6 Tonnen und einer Hubhöhe von 7,60 bis 9,65 Meter

Diese Maschinen für intensive Anwendungen sind vor allem für Großbetriebe (Mischkulturen, Getreide, Biogas), landwirtschaftliche Arbeitsbetriebe, Genossenschaften und Agrarunternehmen bestimmt.

Die NewAg XL-Reihe, die ihre DNA mit der bestehenden NewAg-Produktlinie teilt, wurde entwickelt, um noch mehr **Komfort, Leistung und Kosteneffizienz zu bieten.**





Maximalhöhe
9,65m

Bis zu
6 Tonnen

Max. Hydraulikfluss
200 l/min

Geräuschpegel
in der Kabine
69
DB(A)



MANITOU

XL KOMFORT

ERGONOMISCHES DESIGN FÜR WENIGER ERMÜDUNG

Manitou setzt alles daran, Ihren Arbeitsalltag zu erleichtern!

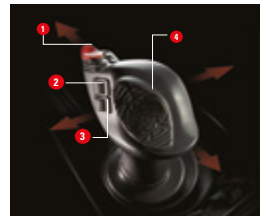
Exklusiv bei MANITOU ermöglicht Ihnen der JSM Joystick an der mit dem Fahrersitz befestigten und mitschwingenden Armlehne ein sicheres und ermüdungsfreies Arbeiten, da Sie jede Bewegung mit einer Hand ausführen können:

Heben und Senken des Auslegers, Aus- und Einfahren des Auslegers, hydraulisches Bewegen der Anbaugeräte, Vor- und Rückwärtsfahren der Maschine.

Eine Hand bleibt immer am Lenkrad, damit Sie die Kontrolle über Ihre Maschine behalten



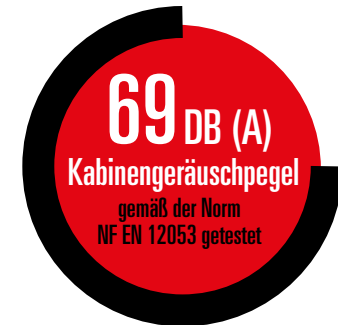
JSM-Video abspielen



FNR-Knopf (Vorwärts Neutral Rückwärts) 1
Hydraulikleitung Anbaugeräte 2
Teleskop ein- und ausfahren 3

Vorwärts: der Ausleger senkt sich
Rückwärts: der Ausleger hebt sich
Links: ankippen
Rechts: auskippen





Genießen Sie den Komfort eines Premium-Traktorsitzes!

Der Rücken des Bedieners ist im Laufe des Tages verschiedenen Stößen und Vibrationen ausgesetzt, je nach Art des Geländes (Straße, Feld, Hof usw.).

Um Ihren Rücken zusätzlich zu schützen, passt der adaptierte Sitz* die Dämpfung je nach Geländeart automatisch an.

- ✓ Dadurch werden die auf den Rücken des Bedieners übertragenen Vibrationen um **54% reduziert**.
- ✓ Darüber hinaus ist er mit Heizung und elektrischer Lendenwirbelsäulenverstellung ausgestattet, für optimalen Komfort das ganze Jahr über.
- ✓ Damit die Fahrer den Sitz an ihren eigenen Körper anpassen können, ist die Sitzfläche breiter und mit einstellbarer Tiefe und Neigung.

* Standard oder optional, je Ausstattungspaket.

JSM® Autopower*

Die Autopower-Funktion passt die Motordrehzahl an die abgeforderte Leistung an. Der Kraftstoffverbrauch wird reduziert und die Maschine arbeitet ruhiger. *tion is reduced and movements become smoother for the operator.*

* Standard mit M-Vario Plus Fahrtrieb





MLT 961 + BG



CSS-Video abspielen

Verringern Sie die Anzahl der Lenkradumdrehungen um 40%

Bei intensiven Ladearbeiten führen Bediener über 3000 Umdrehungen des Lenkrads pro Tag aus. Das kann zu Ermüdung oder sogar zu Verletzungen führen.

Das patentierte Comfort Steering System (CSS) von Manitou ist das erste intelligente adaptive Lenksystem für Teleskoplader mit Allradlenkung. Der Grad der Unterstützung wird je nach Maschinengeschwindigkeit und Auslegerwinkel angepasst.

- ✓ Sie können nun mit nur einer Lenkradumdrehung statt vier Lenkradumdrehungen die Richtung komplett ändern.
- ✓ Durch die Reduzierung der Anzahl der Lenkradumdrehungen um 40% vermindert das CSS direkt die Ermüdung des Fahrers.
- ✓ Darüber hinaus ermöglicht Ihnen das System eine Produktivitätssteigerung von 12% beim Beladen.
- ✓ Sie gewinnen sowohl an Manövrierfähigkeit als auch an Stabilität.

* Standard oder optional, je Ausstattungsniveau.



MLT 841 + HBB

Intelligente Schwingungsdämpfung

Dank Active Comfort Ride Control (Active CRC) wird ein unerwünschtes Aufschaukeln des Auslegers beim Fahren ausgeglichen, ganz gleich ob mit oder ohne Last.

- ✓ Das Active CRC-System funktioniert unabhängig vom Auslegerwinkel. Es wird automatisch aktiviert, wenn die Geschwindigkeit über 4 km/h liegt.
- ✓ Bei niedrigeren Geschwindigkeiten wird das Active CRC-System abgeschaltet, um sanft und präzise arbeiten zu können.

* Standard oder optional, je Ausstattungsniveau.

DESIGN, DASS FÜR IHREN KOMFORT ENTWICKELT WURDE

Sie werden nicht merken, wie schnell die Zeit in Ihrer Maschine vergeht!

Genießen Sie die Vorteile einer perfekt auf Ihre Bedürfnisse abgestimmten Ausrüstung: Sitz mit Stoffbezug, höhen- und tiefenverstellbare Lenksäule, Sonnenblende, elektrische Fensterheber, USB-Anschluss, 12-Volt-Steckdose, Autoradio, Telefonhalter, Becherhalter, Flaschenhalter, automatische Feststellbremse usw.

- ✓ Für zusätzlichen Komfort können Ihre persönlichen Gegenstände leicht in einem der vielen geräumigen Ablagefächer verstaut werden.



Leicht zugängliche Kabine

Der rutschfeste Easy Step aus Edelstahl und die großen Griffe am Kabinenrahmen machen das Ein- und Aussteigen noch einfacher.

Die serienmäßige Beleuchtung unter der Tür macht den Zugang zur Kabine für alle Nutzer sicher, bei Tag und Nacht.



Easy Step-Video abspielen



MLT 841 / 1041



ÜBERSICHTLICH ANGEORDNETES ARMATURENBRETT

Hinter dem Lenkrad der Maschinen MLT NewAg XL sind alle Bedienelemente in Reichweite und mit Symbolen und Farbcodes eindeutig gekennzeichnet. Und weil jeder Mensch seine eigene Art hat, Dinge anzugehen, können Sie die Position Ihrer „DSB“-Knöpfe wählen: eine wesentliche Zeitersparnis, die es Ihnen ermöglicht, sich auf die anstehenden Arbeiten zu konzentrieren.

Ein Display für jedermann

Unabhängig davon, welches Ausstattungsniveau Sie wählen, zeigt das Display in der Kabine das nächste Wartungsintervall, die Fahrgeschwindigkeit, die Tageszeit und viele andere nützliche Informationen an.

Außerdem stehen Ihnen mehr als 100 Pop-Ups zur Verfügung, die Sie bei Ihrer täglichen Arbeit unterstützen.

Es stehen zwei Displays zur Auswahl:

- Harmony (Standard): 4,3-Zoll-Digitalbildschirm
- Vision*: 7-Zoll-Digitalbildschirm, kompatibel mit 1, 2 oder 3 Kameras

* Standard oder optional, je Ausstattungsniveau.

Klimaanlage mit automatischer Temperaturanpassung*

Dieses System ist sehr effektiv, um die Kabine schnell zu belüften und eine optimale Temperatur aufrechtzuerhalten, wenn Sie die Fenster nicht öffnen können (staubige Umgebung).

* Standard oder optional, je nach Ausstattungspaket.



Vision-Bildschirm



Harmony-Bildschirm



KOMFORT – 360°-RUNDUMSICHT

Optimierte Rundumsicht

Die Modelle der Produktlinie NewAg XL zeichnen sich durch ihre außergewöhnliche Rundumsicht aus.

- ✓ Der Winkel jeder Lamelle des Dachschutzgitters wurde im Verhältnis zur Hubhöhe akribisch angepasst, um Ihnen unabhängig der Position eine freie Sicht auf die Last zu ermöglichen.
- ✓ Die relativ niedrige Position des Hauptlagers des Auslegers und die einteilige Windschutzscheibe bieten Ihnen eine 360°-Rundumsicht, die Ihre Sicherheit und die Sicherheit Ihrer Mitmenschen garantiert.
- ✓ Durch das niedrig gezogene Cockpit ist Ihre Sicht beim Wechseln der Anbaugeräte optimal.
- ✓ Die gewölbte, beheizte Heckscheibe bietet unter allen Bedingungen eine bessere Sicht auf Ihren Anhänger.





Optimale **Ausleuchtung**

Ihre Maschine ist so ausgestattet, dass sie sowohl bei Tag als auch bei Nacht bei optimaler Sicht funktioniert:

- komplette Straßenbeleuchtung,
- Rundum-Signalleuchte,
- 4 Arbeitsscheinwerfer am Fahrerhaus (Halogen oder LED*),
- 1 Dachleuchte am Fahrerhaus
- 1 Unter-Tür-Leuchte
- 4 seitliche Arbeitsscheinwerfer mit LED+
- 2 Arbeitsscheinwerfer am Ausleger mit LED
- LED-Frontfahrscheinwerfer vorne

* Standard oder optional, je Ausstattungsniveau.



Maßgeschneiderte Lösung, komplette Rundumbetreuung

- ✓ Manitou bietet eine Reihe von Finanzierungslösungen an, um Sie bei der Umsetzung Ihrer Projekte zu unterstützen. Ihre Maschine geht ab sofort oder bei Vertragsende in Ihren Besitz über, mit Miet- und Leasing-Optionen. Kontaktieren Sie unser Händlernetz, um Ihre maßgeschneiderte Lösung zu erhalten.
- ✓ Mit der verlängerten Garantie sind Teile und Arbeit für Ihre Maschine bis zu sechs Jahren oder 6.000 Stunden abgedeckt. Sie können sich auf unser Netzwerk kompetenter Techniker und unsere Original-Ersatzteile verlassen, die überall auf der Welt erhältlich sind.
- ✓ Mit einem Wartungsvertrag können Sie sich auf einen zuverlässigen und erstklassigen Service stützen. Ihr Wartungsbudget ist kalkulierbar und transparent, es treten keine unerwarteten Kosten auf. Außerdem steigt der Wiederverkaufswert Ihrer Maschine.



Optimale Sicht

Eliminieren Sie tote Winkel für schnelles und sicheres Arbeiten dank des SafeView Kamerapakets*.

- ✓ Zwei Kameras, die an der Rückseite und an der rechten Seite der Maschine positioniert sind, verbessern dank der integrierten LED-Beleuchtung die Sicht bei Tag und Nacht.
- ✓ Damit Sie sich auf Ihre Arbeit konzentrieren können, wird die Ansicht der Rückfahrkamera automatisch in der Kabine angezeigt, wenn der FNR in die Rückwärtsfahrposition gebracht wird.
- ✓ Beide Kameras sind wasserdicht und für Hochdruckreinigung geeignet.

* optional





„Dank des Komfortlenkungssystems (CSS) kann ich Anhänger schneller beladen und meine Arme und insbesondere die Schultern ermüden weniger.“

Martin W. - Deutschland

„Die adaptive Federung des Sitzes ermöglicht mir komfortableres Arbeiten, ob auf dem Hof, auf der Straße oder auf dem Feld. Ich kann lange in der Kabine bleiben, ohne Rückenschmerzen zu bekommen.“

David O. - Großbritannien

„Mit den beiden SafeView-Kameras und der neuen Kabine habe ich komplette Rundumsicht um die Maschine herum, ohne tote Winkel. Das ist wirklich wirklich nützlich beim Rangieren.“

Juris N. - Dänemark





XL LEISTUNGSDATEN

HÖHERE LEISTUNG, REDUZIERTER VERBRAUCH

Ein bis zu
49%
höheres
Drehmoment

Höheres Drehmoment zur Steigerung Ihrer Leistung

- ✓ Die Produktlinie MLT 841/1041 ist mit einem Yanmar 4-Zylinder-Motor mit einem Hubraum von 4,6 l und ist in zwei verschiedenen Versionen verfügbar.
- ✓ MLT 841/1041: 141 PS (105 kW) und 602 Nm max. Drehmoment bei 1500 U/min, eine Steigerung von 12%*.
- ✓ MLT 961: 156 PS (115 kW) und 805 Nm max. Drehmoment bei 1350 U/min, eine Steigerung von 49%*.
- ✓ Dieses zusätzliche Drehmoment erhöht direkt die Produktivität Ihrer Maschine: Beschleunigungsvermögen, Zugkraft auf ebenen und geneigten Flächen, Steigfähigkeit und Ausbrechkraft.
- ✓ Gleichzeitig wurde die Energieeffizienz optimiert, um einen Kraftstoffverbrauch von 6,0 L/h (15,8 kg/h CO₂)** 16 % Reduktion.

*Im Vergleich mit Konkurrenzmaschinen.

**Daten gemessen gemäß der Norm EN 16796-4.



MLT 841 + P2BG 2X4



Sauberer Motor

(Version Stufe V)

In Übereinstimmung mit der Norm verfügen die Modelle der Stufe V/Final Tier 4 Version MLT 841/1041 über einen DOC (Dieseloxidationskatalysator), einen DPF (Dieselpartikelfilter) und einen SCR (Selektive katalytische Reduktion) Katalysator mit Abgasnachbehandlung (AdBlue® und ähnlich).

Für staubige Umgebungen konzipierte Maschine

- ✓ Die Funktion "automatischer Wendelüfter" kehrt den Luftstrom alle drei Minuten (für 15 Sekunden) unabhängig von der Motordrehzahl um. Die Kühlung ist immer optimal, insbesondere in Umgebungen, die Verunreinigungen des Kühlers begünstigen, weil dort Staub, Stroh oder Silage vorhanden sind.
- ✓ Zusätzlich erhalten Sie serienmäßig einen externen selbstreinigenden Luftvorfilter über dem Motorraum. Dieser entfernt die größten Partikel, bevor die Luft in den Luftfilter selbst eintritt.
- ✓ Dieses selbstreinigende System verringert auch die Wartungshäufigkeit der Filter und verlängert die Lebensdauer des Motors.



MLT 961 + CBA

Ein für Ihre Anwendungen optimiertes Kühlsystem!

Das elektronische Einstellsystem Ihrer Maschine regelt automatisch die Drehzahl des Lüfters in Abhängigkeit von der Motortemperatur. Ihr Kraftstoffverbrauch wird erheblich reduziert.



Großvolumiger Tank für lange Arbeitstage

Das Fassungsvermögen des Kraftstofftanks (142 l) gewährleistet eine unterbrechungsfreien Arbeitstag auch während der intensivsten Arbeitsperioden.

Die Kraftstoff-, Harnstoff- und Hydrauliköltanks sind zum Befüllen dank einer seitlich an der Kabine in bequemer Höhe angebrachten Klappe leicht zugänglich.



Eco* Mode

Die Motordrehzahl wurde optimiert, um auf diese Weise optimale Leistungen zu garantieren. Der Kraftstoffverbrauch und der Lärmpegel konnten deutlich reduziert werden.

*Standard beim M-Vario Plus Fahrtrieb

2 Fahrmodi*

- „Komfort“-Modus
Präzisere Lenkung für sehr feinfühliges Arbeiten.
- „Dynamik“-Modus
Für schnelleres Arbeiten/schnell an der Maximalgeschwindigkeit.

* Standard beim M-Vario Plus Fahrtrieb

Drehmomentwandler mit automatischem M-Shift-Getriebe (MLT 841/1041)

- ✓ Dieser Fahrtrieb erhöht die Zugkraft der Maschine für optimales Arbeiten bei den intensivsten Anwendungen.
- ✓ Der Drehmomentwandler mit Fünfgang-Automatikgetriebe M-Shift ist sehr einfach zu bedienen.
- ✓ Die Schaltvorgänge können manuell (mit den +/- Tasten am JSM) oder im automatischen Modus durchgeführt werden.
- ✓ Die Drehmoment-Sperrfunktion sperrt den Drehmomentwandler im vierten und fünften Gang. Dieses System verbessert die Effizienz Ihrer Maschine erheblich.

M-Vario Plus Fahrtrieb (MLT 961)

- ✓ Ohne die Gänge zu wechseln, ruckfrei bis 40 km/h - kein Problem!
- ✓ Dieses stufenlose Getriebe (CVT) besteht aus zwei Hydraulikmotoren, die von einer Hydraulikpumpe angetrieben werden.
- ✓ Bei niedrigen Geschwindigkeiten sind beide Motoren im Einsatz. Dann ist die Zugkraft vergleichbar mit jener eines Drehmomentwandlers.
- ✓ Bei hohen Geschwindigkeiten wird nur ein Motor genutzt. Die Höchstgeschwindigkeit wird ohne Energieverlust erreicht, sodass die Zugkraft hoch bleibt. Optimierter Kraftstoffverbrauch. Die mit dem Fahrtrieb verbundenen Antriebsgeräusche werden reduziert.
- ✓ Der M-Vario Plus ist sehr benutzerfreundlich, selbst für Anwender mit sehr wenig Erfahrung.

OPTIMALE ARBEITSLEISTUNG BEI INTENSIVEN ANWENDUNGEN



Traktionsvermögen von 32 Tonnen (GCWR***)

Damit Sie alle Ihre Anhänger sicher ziehen können, verfügt die Produktlinie MLT NewAg XL über eine GCWR-Einstufung von bis zu 32 Tonnen mit einem manuellen und/oder automatischen Haken und einem Luftdruckbremsystem.

*Optional
***GCWR: Brutto-Gesamtwichtsklasse
(Bewertung des kombinierten Bruttogewichts)



Schnelle und gleichzeitige hydraulische Bewegungen

Die Load Sensing Pumpe mit Flow Sharing Ventil liefert einen maximalen Volumenstrom von 200 l/min für schnelle und präzise abgestimmte Bewegungen.



MLT 841 + CBA

Schnelleres Arbeiten durch Nutzung der Schwerkraft

Das System der regenerativen Hydraulik* ermöglicht das Absenken des Auslegers dank eines gesteuerten Ventils unabhängig von der Motordrehzahl mit Hilfe der Schwerkraft.

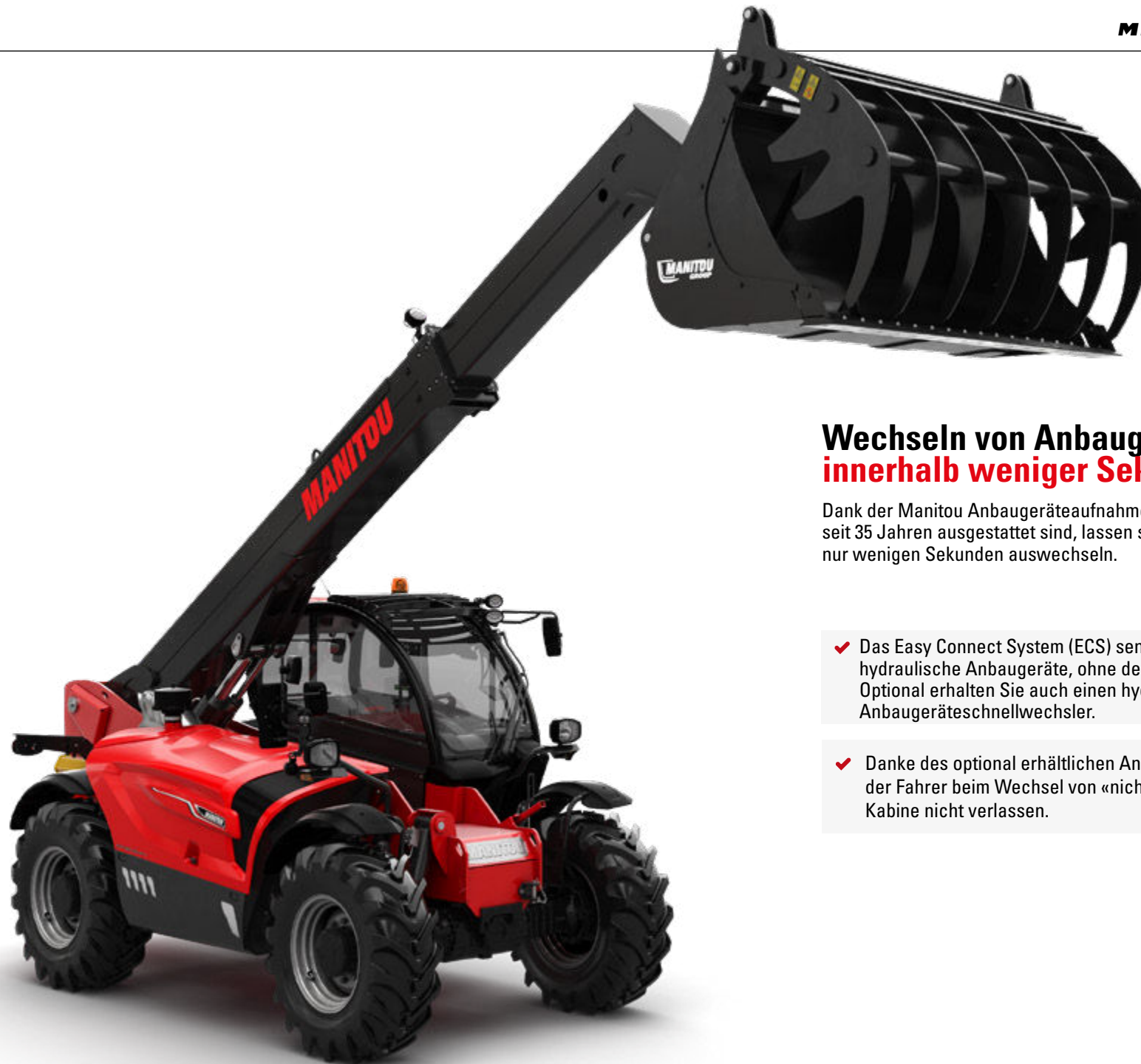
- ✓ So können Sie schneller arbeiten, Kraftstoff sparen (-5% Verbrauch) und die Lärmemissionen Ihrer Maschine reduzieren.

* Standard oder optional, je Ausstattungsniveau.

Langsames Fahren kombiniert mit schneller Arbeitshydraulik

Das Bremspedal ist mit einer Tipffunktion ausgestattet.

- ✓ Diese Funktion ermöglicht es Ihnen, die hydraulischen Bewegungen des Auslegers zu beschleunigen und gleichzeitig die Vorwärtsgeschwindigkeit des Teleskopladers für ein präzises Anfahren zu erhöhen.



Wechseln von Anbaugeräten innerhalb weniger Sekunden

Dank der Manitou Anbaugeräteaufnahme, mit der unsere Teleskopklader seit 35 Jahren ausgestattet sind, lassen sich Anbaugeräte innerhalb von nur wenigen Sekunden auswechseln.

- ✓ Das Easy Connect System (ECS) senkt den Druck in der Leitung für hydraulische Anbaugeräte, ohne den Motor abzustellen, so dass Optional erhalten Sie auch einen hydraulisch betätigten Anbaugeräteschnellwechsler.
- ✓ Danke des optional erhältlichen Anbaugeräteschnellwechslers muss der Fahrer beim Wechsel von «nicht hydraulischen» Werkzeugen die Kabine nicht verlassen.



MLT 841 + BG WE

Sehen Sie direkt in den Anhänger, ohne Ihren Sitz zu verlassen!

Die am Auslegerkopf des Teleskopladers installierte HighView-Kamera* ermöglicht es Ihnen, die Befüllung Anhängers direkt von der Kabine aus zu überwachen, als stünden sie direkt daneben.

- ✓ Für noch mehr Effizienz wird die Kamera automatisch entsprechend dem Auslegerwinkel aktiviert.
- ✓ Diese Lösung erhöht Ihre Produktivität bei Beladungsanwendungen um 10%.

* Standard oder optional, je Ausstattungsniveau.



Flash the HighView video



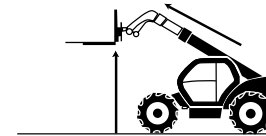
Flash the Intelligent Hydraulics video



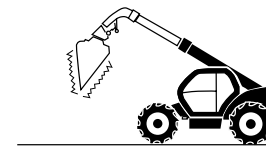
Lassen Sie sich von der Maschine helfen!

Die Lösung Intelligent Hydraulics* automatisiert bestimmte Hydraulikfunktionen und verringert die Ermüdung infolge sich ständig wiederholender Bewegungen. Diese umfasst drei Funktionen:

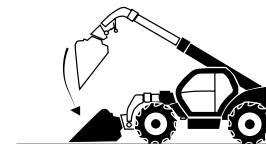
* Standard oder optional, je Ausstattungsniveau.



- **„Quick Lift“**: ermöglicht automatisch zwei gleichzeitige Bewegungen (Heben/Senken + Ausfahren/Einziehen) und erleichtert das Stapeln.



- **„Bucket Shaker“**: leert die Schaufel schnell, ohne dass der Bediener wiederholte Bewegungen ausführen muss. Klebriges Material löst sich von der Schaufel.



- Automatisches **„Return to Load“**: automatische Rückkehr an eine vom Benutzer festgelegte Position (Anbaugerät und Ausleger). Diese Funktion eignet sich besonders zum Be- und Entladen.

Wendigkeit auf jedem Gelände

Unsere Maschinen passen sich Ihren Anforderungen auf allen Geländearten an:

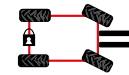
- Selbstsperrdifferential (45%) an der Vorder- und Hinterachse für einfaches Fahren in schwierigem Gelände.
- Viel Bodenfreiheit, so dass Sie Hindernisse problemlos überwinden können.
- Ausgezeichnete Zugkraft.
- Landwirtschaftsreifen (optional auch halbindustrielle Bereifung).
- Pendelnde Hinterachse für beste Standfestigkeit und Stabilität.
- Allradantrieb und Allradlenkung.
- Die aktive CRC Auslägerdämpfung (optional) absorbiert unbeabsichtigte Auslegerbewegungen.



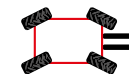
MLT 1041 + CLBS 2X7

4 wählbare Lenkarten

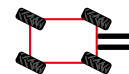
Eine sehr wendige Maschine dank ihrer 4 Lenkmodis:



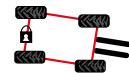
Vorderachslenkung
für die Fahrt auf der Straße



Allradlenkung
zum Rangieren bei beengten Platzverhältnissen



Hundegang
Für seitliches Heranfahren



MANITOU-Hundegang
Die Hinterachse ist eingelenkt, aber gesperrt - mit der Vorderachse kann gelenkt werden.



Niveausgleich serienmäßig bei MLT 1041/961

Dank des Niveausgleichs um +/- 7° können Sie die Last in allen Geländeformen horizontal halten. Dies erhöht die Hubkraft der Maschine bei maximaler Höhe erheblich und steigert Ihre Produktivität.

KONZIPIERT FÜR LANGE LEBENSDAUER

1. Ein „Doppel-U“-Ausleger, an der Stelle mit der geringsten Belastung geschweißt, für extreme Beanspruchungen
2. Schläuche und Steuerblock sind unter dem Ausleger geschützt
3. Kippzylinder geschützt hinter dem Auslegerkopf
4. Materialprallblech am Auslegerkopf
5. Dana Spicer-Achsen mit Planetenabtrieb
6. Lenkzylinder in angehobener Position, geschützt vor Beschädigung
7. Innenliegende in Ölbad laufende Lamellenbremsen
8. Einstellbare Spiegel am Heck der Maschine
9. Verstärktes Monoblock Chassis
10. Kabine erfüllt ROPS/FOPS-Standard der Stufe 2
11. Unterer Teil der Motorhaube kann geöffnet werden
12. Verstärkte Scheinwerferhalterungen



NEW AG XL



„Dank der High View Cam kann ich direkt vom Fahrersitz in den Anhänger. Ich kann schneller laden, ohne anhalten zu müssen, um die Befüllung zu überprüfen.“

Stephen F. - Belgien

„Ich kann den ganzen Tag lang Anhänger ermüdungsfrei beladen. Dank der gespeicherten Position „Return to Load“ kann ich jederzeit zur perfekten Position am Haufen zurückkehren, um die Schaufel zu füllen.

So kann ich mich auf das Fahren konzentrieren, mein MLT kümmert sich um den Rest.“

Lou H. - Vereinigte Staaten

„Dank der regenerativen Hydraulik erziele ich schnellere hydraulische Bewegungen und einen geringeren Kraftstoffverbrauch.

Darüber hinaus verbessert die Reduzierung der Motordrehzahl und des Lärmpegels das Wohlbefinden meiner Tiere.“

Dmitry H. - Russland





XL KOSTENEFFIZIENZ



MANITOU

UNSER ENGAGEMENT: IHRE TCO* ZU REDUZIEREN

* Gesamtbetriebskosten

Überlassen das Abschmieren der Maschine

- ✓ Die Option "Zentralschmieranlage" macht Schluss mit der manuellen Schmierung und gewährleistet eine optimale Schmierung wichtiger Komponenten (Zylinder, Ausleger, Achsen usw.), wodurch die Maschinenverfügbarkeit optimiert wird.

Senken Sie Ihren Kraftstoffverbrauch!

- ✓ Die Ecostop-Option ermöglicht erhebliche Einsparungen durch automatisches Abschalten des Motors im Leerlauf und wenn der Fahrer nicht im Teleskoplader sitzt.



Ecostop-Video abspielen

„Keine Verschwendung mehr durch eine Maschine, die im Leerlauf läuft, während sich niemand in der Kabine befindet! Mit Ecostop spare ich mehr als 1.500 Euro pro Jahr, obwohl ich mit meinem Manitou MLT genauso viel arbeite wie zuvor.“

Terry W. - Australien

„Ich brauche nicht mehr von Hand zu schmieren; das erledigt die Maschine mit der Zentralschmieranlage für mich. Wenn der Fettfüllstand im Behälter auf ein niedriges Niveau fällt, werde ich direkt in der Kabine informiert. Das führt zu weniger Problemen und Pannen.“

Marianne G. - Italien



Unser Engagement für Sie

Unsere Teams sind bestrebt, innovative Lösungen und kontinuierliche Verbesserungen anzubieten, um die Gesamtbetriebskosten (TCO)* Ihrer Maschine zu senken. Hier finden Sie einfache Online-Berechnungstools zur Bewertung Ihrer eigenen TCO*:

- Identifizieren Sie Ihre direkten und indirekten Kosten.
- Treffen Sie die richtige Wahl, indem Sie die Leistungsparameter und den Ihnen zur Verfügung stehenden Service berücksichtigen.
- Steigern Sie den Wiederverkaufswert Ihrer Maschine.
- Berechnen Sie Ihren Kraftstoffverbrauch.
- Sehen Sie sich mehr als 300 Tutorial-Videos und eine Reihe technischer Dokumentation an.

Um die richtigen Entscheidungen zu treffen - probieren Sie den Rechner unter [reduce-program.com](https://www.reduce-program.com) aus und befolgen Sie die Tipps und Ratschläge.

* Was sind die TCO? Die Gesamtbetriebskosten stellen eine Berechnung der laufenden Kosten dar. Bei den TCO werden fixe Kosten, wie z.B. Anschaffung, Finanzierung, Restwert usw., und die variablen Kosten, die mit der Nutzung Ihrer Maschine zusammenhängen, wie z.B. Wartung, Energieverbrauch, Benutzerschulung usw. berücksichtigt.



Eine vernetzte Maschine

Behalten Sie jederzeit die Kontrolle über Ihre Maschine!

- ✓ Mit Hilfe der mobilen Anwendung MyManitou können Sie die Leistung Ihrer Maschine in Echtzeit überwachen und Ihren täglichen Betrieb erleichtern.
- ✓ Geben Sie Ihre Daten an Servicetechnik weiter, um Fernberatung zu erhalten oder technische Eingriffe zu organisieren und so Ausfallzeiten zu reduzieren.
- ✓ Dank der Warnmeldungen und des proaktiven Ansatzes können Sie Ihre Maschinen sorgenfrei nutzen.

UNSERE PRIORITÄT: IHNEN DAS LEBEN LEICHTER MACHEN

Leichter Zugang zu den wichtigsten Motorteilen

Da Sie keine Zeit zu verlieren haben, haben wir unser Bestes getan, um Ihnen die tägliche Wartung Ihrer Maschinen zu erleichtern.

- ✓ Motorhaube kann am Ober- und Unterteil weit geöffnet werden für problemlosen Zugriff auf die Hauptkomponenten.
- ✓ Nach unten zu öffnende Reinigungsklappe vor dem Kühler.
- ✓ Motorgehäuse, Motorhaube und Wartungsklappen sind für einen leichteren Zugriff auf die Komponenten und für die Durchführung von Ölwechseln vollständig abnehmbar.
- ✓ Selbstreinigender Luft-Vorfilter.
- ✓ Kraftstoff-, Hydrauliköl- und AdBlue-Tanks sind eindeutig gekennzeichnet, um das Risiko von Fehlern zu vermeiden.
- ✓ Zentrale Schmierpunkte.
- ✓ Zentralschmieranlage*.
- ✓ Abnehmbare Abdeckung an der Rückseite des Auslegers.
- ✓ Optimierung der Wartungsintervalle: Hydraulikölwechsel alle 2000 Std.

* Standard oder optional, je Ausstattungslevel.



Effiziente Wartung

Sie sparen Zeit und Geld! Wartungsintervalle und Fehlercodes werden auf dem Display des Armaturenbretts angezeigt. Die Connected Machines ermöglicht es Ihnen, Informationen mit Ihrem Händler zu teilen, um schneller reagieren zu können, so dass Probleme bereits beim ersten Besuch gelöst werden.



„Ich baue jeden Tag an meiner Zukunft... Manitou unterstützt mich bei der täglichen Arbeit auf meinem Hof. Mit der neuen Produktlinie der NewAg XL-Maschinen habe ich alles, was ich brauche, um meinen Betrieb so rentabel wie möglich zu machen und meinen Arbeitstag in aller Ruhe zu bewältigen.“

Sylvain R. - Frankreich

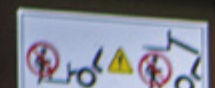


MANITOU

MLT 841-145 PS4



INDIVIDUELLER STIL FÜR
XL JEDERMANN





WÄHLEN SIE DAS FÜR SIE PASSENDE MODELL



MLT 841-145 PS+

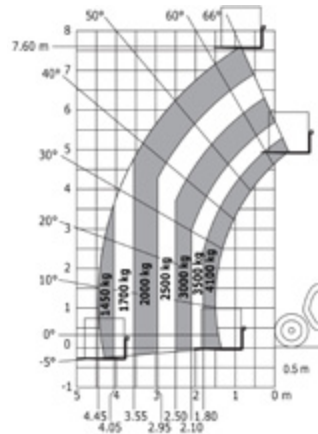


MLT 1041-145 PS+ L



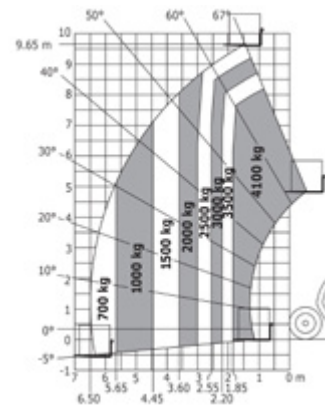
MLT 961-160 V+ L

Getriebe	C/CVT*	C "M-Shift"
Motorleistung	PS - KW	141 / 105
Motorhersteller	-	YANMAR
Max. Tragkraft	kg	4100
Max. Hubhöhe	m	7,60
Max. Reichweite	m.	4,45
Maße ohne Anbaugeräte (LxBxH)	m.	5,40 x 2,39 x 2,42
Hydraulik	L/min - bar	200 / 270
Eigengewicht mit Gabeln	kg	9160
Max. Fahrgeschwindigkeit	km/h	40



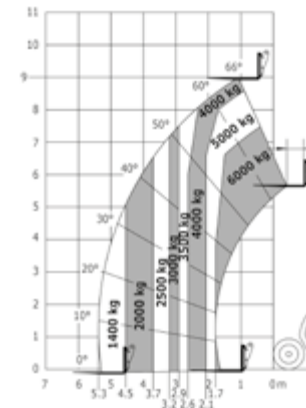
Lastdiagramm Prüfverfahren EN1459 B (Gelände)
Maschinen auf Rädern mit Gabelzinken

C "M-Shift"
141 / 105
YANMAR
4100
9,65
6,50
5,20 x 2,39 x 2,42
200 / 270
9690
40

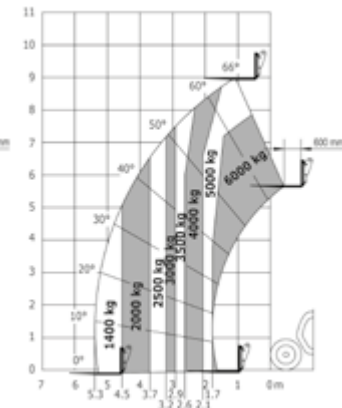


Lastdiagramm Prüfverfahren EN1459 B (Gelände)
Maschinen auf Rädern mit Gabelzinken

M Vario Plus
156 / 115
YANMAR
6000
9,00
5,30
6,10 x 2,48 x 2,55
200 / 270
11950
40



Lastdiagramm Prüfverfahren EN1459 B (Gelände)
Maschinen auf Rädern mit Gabelzinken



Lastdiagramm Prüfverfahren EN 1459 A (Industrie)
Maschine auf Rädern mit Gabelzinken

* C: Drehmomentwandler mit M-Shift-Getriebe
CVT: Continuous Variable Transmission (Stufenloses Automatikgetriebe)



MLT 1041 + CLBS 2X7

Auswahl an Anbaugeräten von Manitou

Von MANITOU verifizierte Anbaugeräte

Dank unserer umfassenden Produktlinie an Zubehör kann Ihre Maschine für alle anfallenden Arbeiten eingesetzt werden.



MLT 961 + CBA



MLT 841 + CRS



MLT 841 + BG WE

Verladung von Getreide und leichten Schüttgütern

Das unentbehrliche Anbaugerät für die Lagerung von Getreide, Dünger, Mineralstoffzusätzen usw.



Futtermittel und Silage

Lösungen für das Schneiden, Aufbereiten und Verteilen von Silage.



Verladen von Dung

Für den Einsatz zur Arbeit für alle Arten von Dung (schwer, mit Stroh oder pulverförmig).



Unser komplettes Angebot an Anbaugeräten finden Sie auf manitou.com



MLT 1041 + CLBS 2X7



MLT 841 + HBB



MLT 841 + PFB



MLT 841 + SCC

Ballentransport

Eine umfangreiche Produktlinie für das Transportieren von quadratischen, runden, gewickelten und nicht gewickelten Ballen.



Handhabung von „Big Bags“

Sichere und produktive Lösung für den Transport von Big Bags und das Be- und Entladen von Lastwagen.



Allgemeines Handling

Eine grosse Auswahl Gabelträgern und Gabelzinken für das Arbeiten mit Paletten.



Reinigung

Kehr- und Reinigungslösungen für die Instandhaltung Ihres Betriebs.



s : Standard / o : Optional / - : Nicht verfügbar	MLT/-X 841-145 PS+				MLT/-X 1041-145 PS+ L				MLT/-X 961-160 V+ L			
Fahrerkabine												
Bluetooth-Radio, USB, integriertes Mikrofon (100 W)	o	s	-	-	o	s	-	-	o	s	-	-
Bluetooth-Radio, USB, externes Mikrofon (100 W)	o	o	s	s	o	o	s	s	o	o	s	s
Luftgefederter Stoffsitz (Grammer)	o	s	-	-	o	s	-	-	o	s	-	-
Luftgefederter Niederfrequenz-Stoffsitz (Grammer)	o	o	s	-	o	o	s	-	o	o	s	-
Adaptiver, luftgefederter und stoffbezogener Sitz mit Heizung und elektrischer Lendenwirbelverstellung (Grammer)	o	o	o	s	o	o	o	s	o	o	o	s
Manuelle Klimaanlage	o	s	-	-	o	s	-	-	o	s	-	-
Klimautomatik	o	o	s	s	o	o	s	s	o	o	s	s
Harmony Display	s	s	-	-	s	s	-	-	s	s	-	-
Vision Display 17"	o	o	s	s	o	o	s	s	o	o	s	s
Automatische Lenkausrichtung	o	o	s	s	o	o	s	s	o	o	s	s
Beheizbarer elektrisch einstellbarer Außenspiegel	o	o	s	s	o	o	s	s	o	o	s	s
Komfort-Lenkungssystem	o	o	o	s	o	o	o	s	o	o	o	s
HighView-Kamera (x1: am Auslegerkopf)	o	o	o	s	o	o	o	s	o	o	o	s
SafeView-Kamerapaket (x2: Rückseite + rechte Seite)	o	o	o	o	o	o	o	o	o	o	o	o
Beleuchtung												
4 LED Arbeitsscheinwerfer vorne und hinten an der Kabine (2 vorne und 2 hinten)	o	s	s	s	o	s	s	s	o	s	s	s
LED + 4 extra Arbeitsscheinwerfer	o	o	s	s	o	o	s	s	o	o	s	s
LED Arbeitsscheinwerfer am festen Auslegersegment (x2)	o	o	o	s	o	o	o	s	o	o	o	s
LED-Frontfahrscheinwerfer	o	o	o	s	o	o	o	s	o	o	o	s
Hubfunktionen												
Easy Connect System (ECS)	s	s	s	s	s	s	s	s	s	s	s	s
Regenerative Hydraulik	o	s	s	s	o	s	s	s	o	s	s	s
Auslegerfederung - "Active CRC"	o	o	s	s	o	o	s	s	o	o	s	s
Intelligente Hydraulik	o	o	s	s	o	o	s	s	o	o	s	s
Hydraulische Verriegelung der Anbaugeräte	o	o	o	s	o	o	o	s	o	o	o	s
Elektroventile für 2. hydraulische Funktionen (am Auslegerkopf)	o	o	o	o	o	o	o	o	o	o	o	o
Motor												
Automatischer Wendelüfter	s	s	s	s	s	s	s	s	s	s	s	s
Handgas	o	o	s	s	o	o	s	s	s	s	s	s
Hydraulik mit kontinuierlichem Durchfluss	o	o	s	s	o	o	s	s	o	o	s	s
Ecostop	o	o	o	s	o	o	o	s	o	o	o	s
Weiteres Zubehör												
Zentraler Schmierpunkt	s	s	s	s	s	s	s	s	s	s	s	s
Zentralschmieranlage (AGS) - Chassis + Ausleger*	o	o	o	s	o	o	o	s	o	o	o	s
Druckluftbremsanlage	o	o	o	o	o	o	o	o	o	o	o	o
Drehbare automatische Anhängerkupplung D40	o	o	o	o	o	o	o	o	o	o	o	o
Pick Up Hitch	o	o	o	o	o	o	o	o	o	o	o	o
Höhenverstellung der Anhängervorrichtung	o	o	o	o	o	o	o	o	o	o	o	o
Einfach oder doppeltwirkende Heckhydraulikanschlüsse	o	o	o	o	o	o	o	o	o	o	o	o
Sicherheit												
Connected machine (easy manager)	s	s	s	s	s	s	s	s	s	s	s	s
codierte Diebstahlsicherung	s	s	s	s	s	s	s	s	s	s	s	s

Platinum: Das ultimative Ausstattungs paket

Die Platinum-Ausführung kombiniert alle neuesten Innovationen von Manitou, um Ihnen noch mehr Komfort, Leistung und Kosteneffizienz zu bieten:

- Adaptiver luftgefederter Sitz mit Stoffbezug, Heizung und elektrischer Lendenwirbelsäulenverstellung (Grammer)
- Hydraulische Anbaugeräteschnellwechselsystem
- LED-Arbeitsscheinwerfer an der Auslegerspitze
- LED-Front-Fernscheinwerfer
- Comfort Steering System (CSS)
- HighView Kamera
- Ecostop
- Zentralschmieranlage (AGS)

* Zentralisierter Schmierpunkt am Auslegerkopf für MLT/MLT-X 1041



Große Auswahl an Reifen

Wir bieten eine umfassende Produktlinie optionaler Reifen (landwirtschaftliche oder halbindustrielle Reifen), die hinsichtlich Größe, Bodenbeschaffenheit usw. auf Ihre Anforderungen zugeschnitten sind.

Produktlinie Anhängerkupplung

Zu den verfügbaren Haken gehören: manueller Standardkupplungshaken, automatischer Kupplungshaken, hydraulischer Haken, Leiterkupplung mit einer breiten Produktlinie von Haken.



Ihr nächster MANITOU-Händler:



Firmenzentrale

B.P. 249 - 430 rue de l'Aubinière - 44158 Ancenis Cedex - Frankreich
Tel.: 00 33 (0)2 40 09 10 11 - Fax: 00 33 (0)2 40 09 10 97



In dieser Broschüre werden Versionen und Konfigurationsoptionen für Manitou Produkte beschrieben, die unterschiedlich ausgestattet werden können. Die in dieser Broschüre beschriebene Ausrüstung kann je nach Version Standard, optional oder nicht erhältlich sein. Manitou behält sich das Recht vor, die gezeigten und beschriebenen Spezifikationen jederzeit und ohne Vorankündigung zu ändern. Der Hersteller übernimmt keine Haftung für die angegebenen Spezifikationen. Wenden Sie sich für weitere Informationen an Ihren Manitou Händler. Nicht bindendes Dokument. Produktbeschreibungen können von tatsächlichen Produkten abweichen. Liste der Spezifikationen erhebt keinen Anspruch auf Vollständigkeit. Die Logos und visuelle Identität des Unternehmens sind das Eigentum von Manitou und dürfen nicht ohne Genehmigung verwendet werden. Alle Rechte vorbehalten. Die in dieser Broschüre enthaltenen Fotos und Diagramme dienen nur der Information. MANITOU BF SA - Aktiengesellschaft mit Vorstand - Stammkapital: 39.547.824 Euro - 857 802 508 RCS Nantes