



Entdecken Sie die neue Kabine
Scannen Sie einfach den QR-Code mit Ihrem Smartphone!

Rückfahrkamera-Standard

Bedienerkomfort

Sie werden die Kabine Ihres MRT VISION+ nicht mehr verlassen!

- **Schnell einsatzbereit**
Großer, intuitiver 12,1"-Touchscreen, auch über eine zusätzliche Navigationstaste bedienbar. Funktioniert auch mit Handschuhen!
- **Dynamische Lastdiagramme auf dem Bildschirm ersichtlich**
Zur Überwachung der Position der Last in Echtzeit. On-board-Diagnose System.
- **Außergewöhnliche Sichtverhältnisse**
Außergewöhnliche Sicht dank des Designs der neuen Panoramakabine.
- **Druckkabine**
Garantiert eine gesunde Arbeitsumgebung und zusätzliche Schalldämmung.
- **Wählen Sie Ihre Umgebung**
Positionieren Sie die neuen austauschbaren "DSB"-Tasten in der gewünschten Position auf den 2 integrierten Armlehnen.
- **Rückspiegel (R/L) elektrisch einstellbar und Spiegelheizung**
Bester Komfort, ermöglicht Ihnen eine optimale Sicht.

Neue Fernbedienung

Die Funksteuerung mit integriertem Bildschirm ermöglicht eine präzise Kontrolle Ihrer Bewegungen. Sie können Ihre Maschine auch aus dem Korb und aus der Ferne bewegen! (optional)

Absicherung der Bediener und ihrer Umgebung

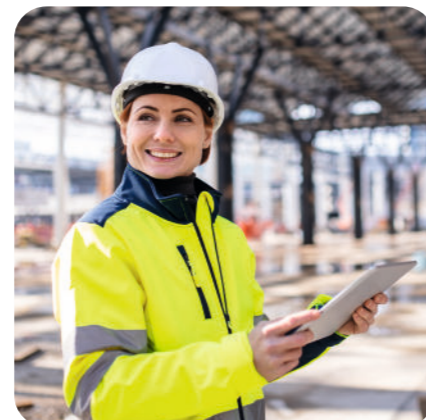
Manitou hat sich verpflichtet, Maschinen zu konstruieren, die optimale Sicherheit für die Benutzer bieten.

- **Zugang von allen 4 Seiten der Maschine!**
Optimierter Zugang zur Kabine, unabhängig der Position des Oberwagens, dank des neuen integrierten Zugangssystems an den 4 Seiten der Maschine.
- **Eine intelligente und sichere Maschine**
Dualer "kapazitiver" Joystick mit integrierten Erkennungssensoren zur Sicherung von Bewegungen und Begrenzung von Risiken.
- **Bestimmen Sie Ihren Arbeitsbereich**
So sichern Sie Ihren wiederkehrenden Arbeitsbereich an verkehrsreichen Standorten und gewinnen an Sicherheit.
- **Ladezustandsüberwachung (CEC)**
Analysiert fortlaufend die Position der Last und die Arbeitskonfiguration der Maschine. Das System schränkt den Arbeitsbereich entsprechend dem Anbaugerät und der zu bewegenden Last ein.
- **360°- Beleuchtung**
Die optional erhältliche 360°-Beleuchtung umfasst 5 Scheinwerfer an den Enden der Maschine für absolute Sichtbarkeit.
- **Vereinfachte Kurzanleitung für unsere Maschinen**
Reduce Risks hilft Ihnen, Ihre Maschinen sicher zu nutzen
- **Verriegelung der hydraulischen Funktionen**
Verriegelung der Neigung zur Sicherung Ihrer feinfühligsten Handhabung und aller hydraulischen Funktionen, einschließlich der Stabilisatoren.
- **Automatische Feststellbremse**
Die serienmäßige automatische Feststellbremse macht das Manövrieren auf jedem Terrain sicher.

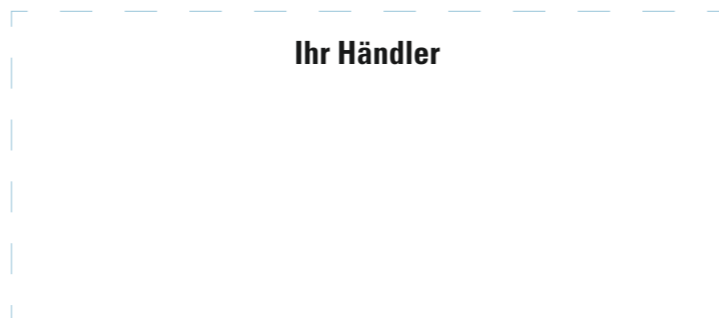
360°- Beleuchtung

Die optional erhältliche 360°-Beleuchtung umfasst 5 Scheinwerfer an den Enden der Maschine für absolute Sichtbarkeit.

Vereinfachte Kurzanleitung für unsere Maschinen
Reduce Risks hilft Ihnen, Ihre Maschinen sicher zu nutzen



“
Als Flottenmanager messen wir genau die TCO und die Rentabilität unserer Geräte. Wir sind auf der Suche nach vielseitigen und sicheren Maschinen, die den Platzverhältnissen im Bausektor gerecht werden.“



Ihr Händler



Scannen und entdecken
Weitere Informationen
auf manitou.com



Diese Publikation beschreibt die Versionen und Konfigurationsmöglichkeiten von Manitou-Produkten, die sich in der Ausstattung unterscheiden können. Die in dieser Broschüre gezeigte Ausstattung kann je nach Version serienmäßig, optional oder nicht vorhanden sein. Manitou behält sich das Recht vor, die beschriebenen und gezeigten Spezifikationen jederzeit und ohne Vorankündigung zu ändern. Die gezeigten Spezifikationen sind für den Hersteller nicht bindend. Für weitere Details wenden Sie sich bitte an Ihren Manitou-Händler. Nicht vertragliches Dokument. Alle Logos und Corporate Identity sind Eigentum von Manitou und dürfen nicht ohne Genehmigung verwendet werden. Alle Rechte vorbehalten. Die in dieser Broschüre enthaltenen Fotos und Diagramme dienen nur zu Referenzzwecken. Manitou BF SA - Aktiengesellschaft mit einem Verwaltungsrat - Aktienkapital: 39 547 824 Euro - 857 802 508 RCS Nantes ©Manitou ©Adobe stock



Baureihe
MRT
VISION+



Entdecken Sie Ihre Maschine in Augmented Reality auf Ihrem Smartphone.



Manitou ist bestrebt, Ihre Gesamtbetriebskosten (TCO) zu reduzieren

Während des gesamten Projekts integrieren wir Ihre Gesamtbetriebskosten, um leistungsstarke, robuste und kostenoptimierte Maschinen zu entwickeln.

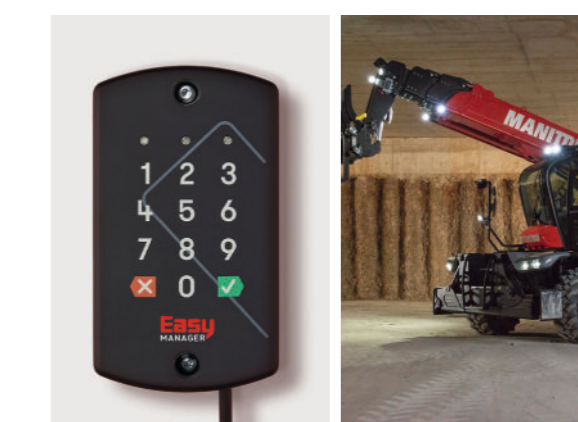
Make it either ECO-STOP

Das optionale Make it either ECO-STOP-System begrenzt die Nutzung des Motors und damit Verschleiß und Kraftstoffverbrauch. Der Betriebsstundenzähler basiert auf den tatsächlichen Arbeitsstunden.

ECO-MODE

Diese serienmäßige Funktion reduziert den Kraftstoffverbrauch während der Fahrt erheblich: Die Motordrehzahl passt sich automatisch an die Bedürfnisse des Getriebes an.

- **Reduzierung des Verbrauchs und des Lärms vor Ort**
Reduzierte Kabinengeräusche und geringerer Kraftstoffverbrauch mit dem neuen Stage 5-Motor. Signifikante Auswirkungen auf die Umwelt.
- **Einfache Wartung**
Vereinfachter Zugang zu Wartungs- und Hydraulikkomponenten für reduzierte Servicezeiten.
- **Optimierter Wiederverkaufswert**
Die MRT-Baureihe bringt Ihnen dank ihrer Leistung, Qualität und Langlebigkeit der Komponenten einen hohen Wiederverkaufswert.
- **Reduzierte Ausfallzeiten**
Von außen zugängliche Hydraulikschläuche des Auslegers für einfache Wartung und reduzierte Ausfallzeiten.
- **LED-Arbeitsleuchten und Straßenleuchten**
Die gesamte Beleuchtung ist LED, um die Helligkeit zu erhöhen und den Stromverbrauch zu reduzieren.

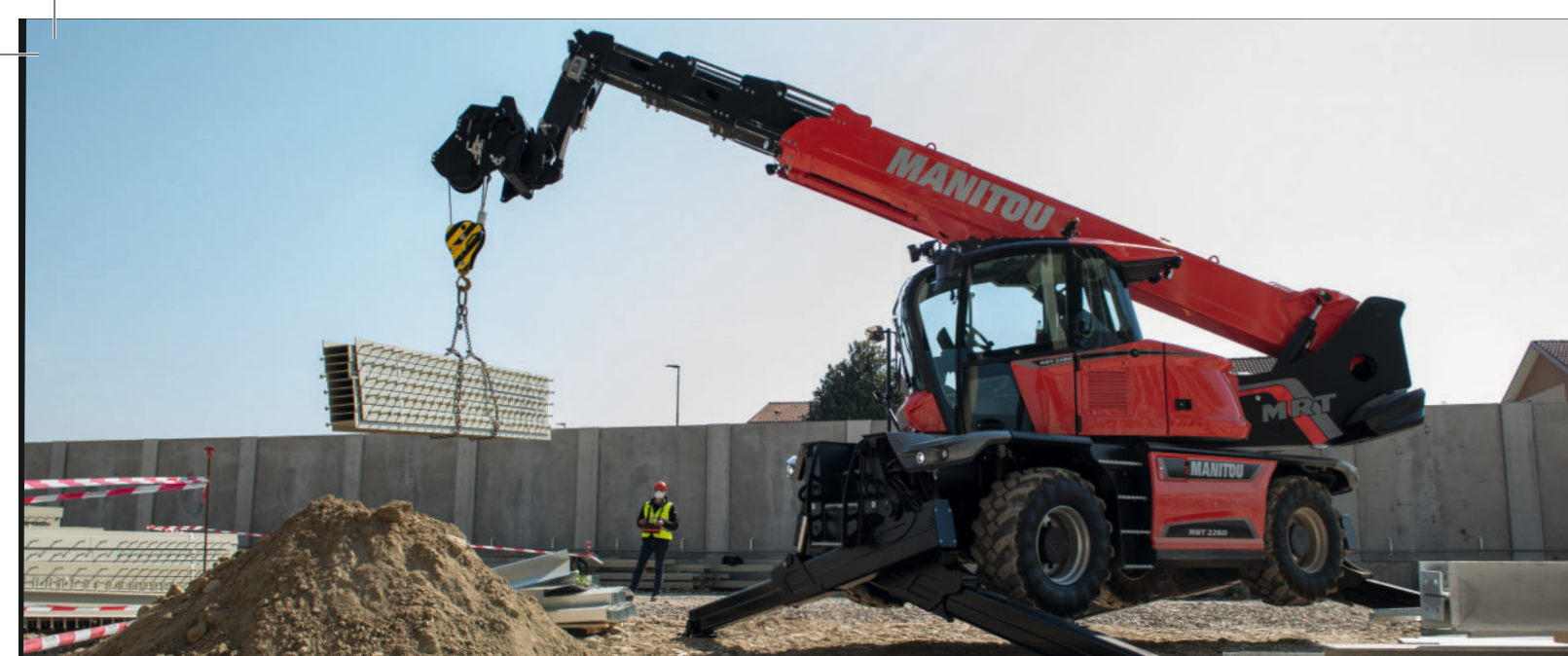


Schützen Sie Ihre Geräte und kontrollieren Sie den Zugriff!
Optional können Sie Fahrberechtigungen verwalten und den Zugang der Bediener zu Ihren Maschinen kontrollieren, um deren Sicherheit und die des Arbeitsplatzes zu gewährleisten.

Vernetzte Lösungen.

Verfolgen Sie die Position Ihrer Maschine 24 Stunden am Tag in Echtzeit und optimieren Sie die Einsatzzeiten.

- **Ansicht in Echtzeit**
Verwalten Sie Ihre Flotte aus der Ferne und profitieren Sie von einer Vielzahl von Informationen über Ihre Maschinen, die über PC, Tablet oder Smartphone zugänglich sind.
- **Wartung vorhersehen**
Sparen Sie Zeit: Teilen Sie Ihre Warnungen direkt mit dem Techniker, um Teile im Vorfeld zu erhalten und die Reaktionszeit zu verkürzen.
- **Leistung analysieren**
Visualisieren Sie die Leistung Ihrer Maschinen in einem grafischen Format, das einfach zu verfolgen und zu interpretieren ist.



3 in 1

Eine Maschine für 3 Betriebsarten : Teleskop- / Korb- / Kranausführung

Manitou Teleskoplader sind echte Allrounder, an denen Sie problemlos das speziell auf Ihre Anwendung abgestimmte, von Manitou zugelassene Anbaugerät anbringen können.

Schwimmende Gabelzinken

Ein einzigartiges, schlankes Design für unvergleichliche Übersicht und 30 % weniger Gewicht. Verfügbar in 6T und 7T.



Lasthaken

Robuste und einfache Lösung für die Handhabung hängender Lasten. Auslegerkran ausgestattet mit 2 Haken zur besseren Anpassung an Ihre Bedürfnisse.



Hydraulische Seilwinde

Hydraulische Seilwinde 6T (22, 26 und 30) und 7,2T (25 und 35). Verbesserte Geschwindigkeit im Vergleich zur vorherigen Generation.



Ausleger Seilwinde

Gewinnen Sie mehr Reichweite und verwandeln Sie Ihren MRT in einen Mobilkran mit dieser Auslegerverlängerung mit hydraulischer Winde. Direkte Hakenmontage für mehr Geschwindigkeit.



Arbeitsbühne

Öffnen/Schließen in weniger als 50s. (bis zu 1000 kg, drei Personen). Einfacher Zugang mit drei Einstiegsmöglichkeiten.



Arbeitsbühne JIB 2

Lösung zum Heben von Personen, die es ermöglicht, sowohl im positiven (+9,3m) als auch im negativen (-6,4m) Bereich zu arbeiten. 360°-Drehung des Arms. Kapazität 200 kg einschließlich 2 Personen.



E-RECO

Die MRT-Baureihe ist serienmäßig mit dem Anbaugeräte Erkennungssystem **E-RECO** ausgestattet. Es erkennt und analysiert das Anbaugerät, um den entsprechenden **Arbeitsbereich vorzuschlagen und Ihnen so zu helfen, die Arbeitsparameter der Maschine zu optimieren.**

Kennen Sie ECO-LIFT ?

Ein Knopfdruck genügt, und die Motordrehzahl passt sich automatisch an, für den optimalen Ölfluss und der hydraulischen Seilwinde die beste Geschwindigkeit zu ermöglichen.

Arbeitshöhe :
von 22 bis 35 m

Maximale Hubkraft bis zu :
7000 kg

Reichweite bis zu :
28 m

3 Lenkungsmodi



Halbautomatische Justierung der Lenkung

HYDRAULISCHE GESCHWINDIGKEIT

Sie können die maximalen Geschwindigkeiten aller hydraulischen Bewegungen der Maschine einstellen.

Außergewöhnliche Bodenfreiheit

Optimale Stabilität auf Stabilisatoren mit einer Bodenfreiheit von 43 cm unter den Rädern.



Neuer Mini-Joystick zur einfachen und präzisen Steuerung der Stabilisator Bewegungen



Die Easy Step-Kabine und die großen Haltegriffe machen das Ein- und Aussteigen noch bequemer



AUSSERGEWÖHNLICHE SICHTVERHÄLTNISS

Die neue MRT-Kabine bietet die Option einer Ultra-Panoramakabine für volle Sicht (kein Dachgepäckträger), die den Sicherheitsstandards ROPS/ FOPS Level 2 entspricht.



MRT 3570 ES

Dank seines Fahrwerks und seiner Federung bietet der MRT einen hohen Fahrkomfort und ermöglicht sowohl eine Quer- als auch eine Korrektur der Längsneigung.

Maximale Produktivität

Dank des neuen Hydrauliksystems und der Load Sensing Pumpe.



Einfache Abstützung
Automatische Bewegung der Stabilisatoren und automatische Nivellierung.

Integration der Stützplatten

Die eingeklappten Stützplatten integrieren sich automatisch in den Rahmen der Maschine. Kein Verlust an Bodenfreiheit. Die Zylinder sind perfekt geschützt.

Mögliche Seitenneigung
7°
bzw.
(8° auf 35 m)

Neues Getriebe mit «Speedshift»-Schaltung

Automatisches oder manuelles Schalten ist während der Fahrt bei den MRTs von 22 bis 30 m möglich.

Das stufenlose CVT-Getriebe gehört zur Ausstattung des MRT 3570 und sorgt für mehr Komfort und Flexibilität.



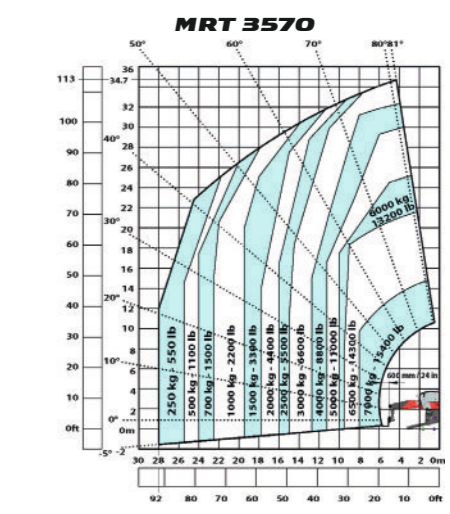
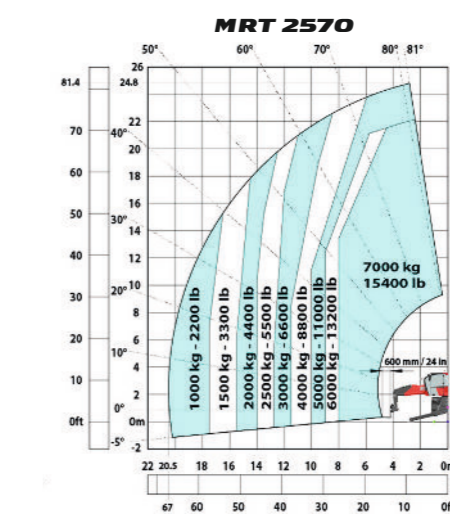
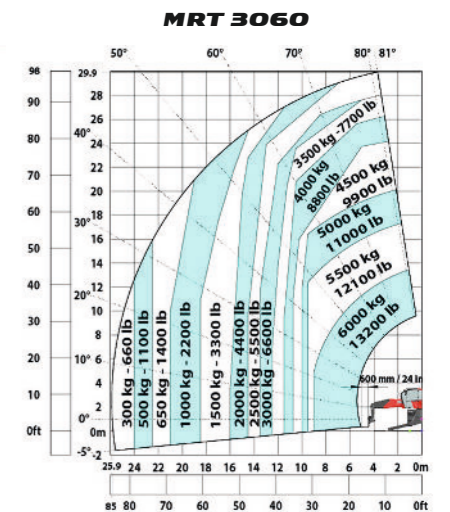
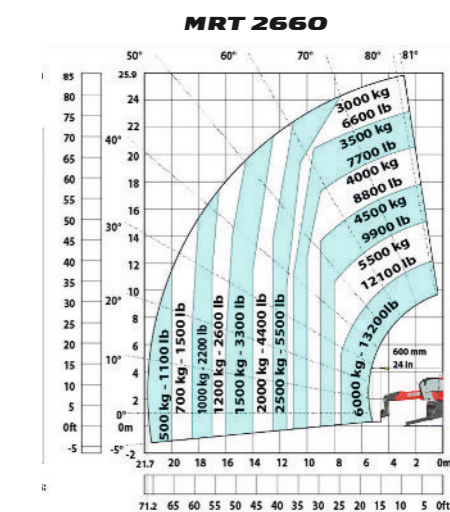
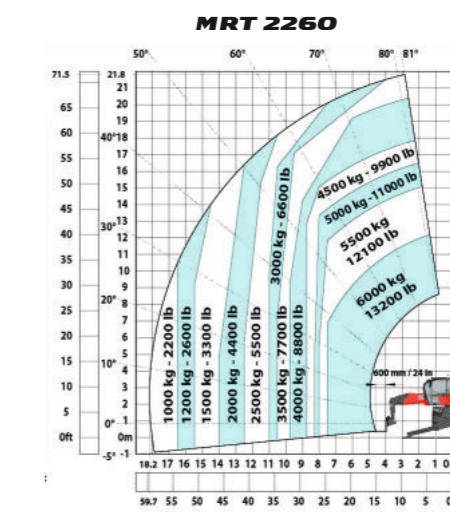
Warum die Bi-Energy - Option wählen ?

Das «Bi-Energy»-System ist ein abnehmbares Teil, das es ermöglicht, die Maschine im Null-Emissions-Modus für hydraulische Bewegungen zu verwenden, wenn die Maschine auf Stützen steht. Die Maschine arbeitet ohne Abgase und ohne Lärmbelastigung für einen reduzierten Verbrauch !

Haben Sie das gewusst ?

Die MRT VISION+ sind mit dem neuen Heizsystem ausgestattet, das die Wärme des Motors nutzt und so den Lärm in der Kabine reduziert.

| | MRT 2260 | MRT 2660 | MRT 3060 | MRT 2570 | MRT 3570 | MRT 3570 ES |
|--------------------------------------|-----------------------------------|-----------------------------------|-----------------------------------|-----------------------------------|-----------------------------------|-----------------------------------|
| Max. Tragkraft. | 6000 kg | 6000 kg | 6000 kg | 7000 kg | 7000 kg | 7000 kg |
| Max. Hubhöhe. | 21,8 m | 25,9 m | 29,9 m | 24,8 m | 34,7 m | 34,7 m |
| Max. Auslage | 18,2 m | 21,7 m | 25,9 m | 20,5 m | 28 m | 28 m |
| Motornorm | Yanmar EU Stufe V / US EPA Tier 4 | Yanmar EU Stufe V / US EPA Tier 4 | Yanmar EU Stufe V / US EPA Tier 4 | Yanmar EU Stufe V / US EPA Tier 4 | Yanmar EU Stufe V / US EPA Tier 4 | Yanmar EU Stufe V / US EPA Tier 4 |
| Nennleistung Verbrennungsmotor (ch) | 156 PS /115 kW | 156 PS /115 kW | 173 PS /127 kW | 173 PS /127 kW | 211 PS /155 kW | 211 PS /155 kW |
| Gesamtbreite | 2,5 m | 2,5 m | 2,5 m | 2,5 m | 2,5 m | 2,5 m |
| Gesamthöhe | 3,1 m | 3,1 m | 3,1 m | 3,1 m | 3,26 m | 3,26 m |
| Länge bis zur Vorderseite der Gabeln | 6,97 m | 8,08 m | 7,94 m | 7,67 m | 8,86 m | 8,86 m |
| äußerer Wenderadius | 4,22 m | 4,22 m | 4,37 m | 4,37 m | 4,91 m | 4,91 m |
| Bodenfreiheit | 0,36 m | 0,36 m | 0,36 m | 0,36 m | 0,36 m | 0,36 m |
| Niveausgleich Regler +/- | 7 | 7 | 7 | 7 | 8 | 8 |
| Fahrgestell Niveausgleich +/- | - | - | - | - | - | 3 |
| Gewicht | 18000 kg | 18000 kg | 21800 kg | 21300 kg | 23800 kg | 24000 kg |



Eine auf Ihre Bedürfnisse zugeschnittene Lösung

Entdecken Sie eine breite Palette von Optionen. Um auf alle Optionen zuzugreifen, fragen Sie Ihren Manitou-Ansprechpartner.

Ausleger Schwingungstilgung
Das System dämpft Ausleger Bewegungen während der Fahrt und verbessert so den Fahrkomfort.

Kameras
Auslegerkopf und Seitenkameras stehen zur Verfügung, um Ihre Manöver auf Baustellen abzusichern.

Beheizter Fahrersitz
bequemes arbeiten in allen Situationen.

Elektrisch verstellbarer Sitz
bis zu 18° neigbar für mehr Komfort und Übersicht bei hohen Lasten.

Standard auf MRT 35 m