

Multiforest Rückwagen MF 650

UNSER

X LAGERHAUS

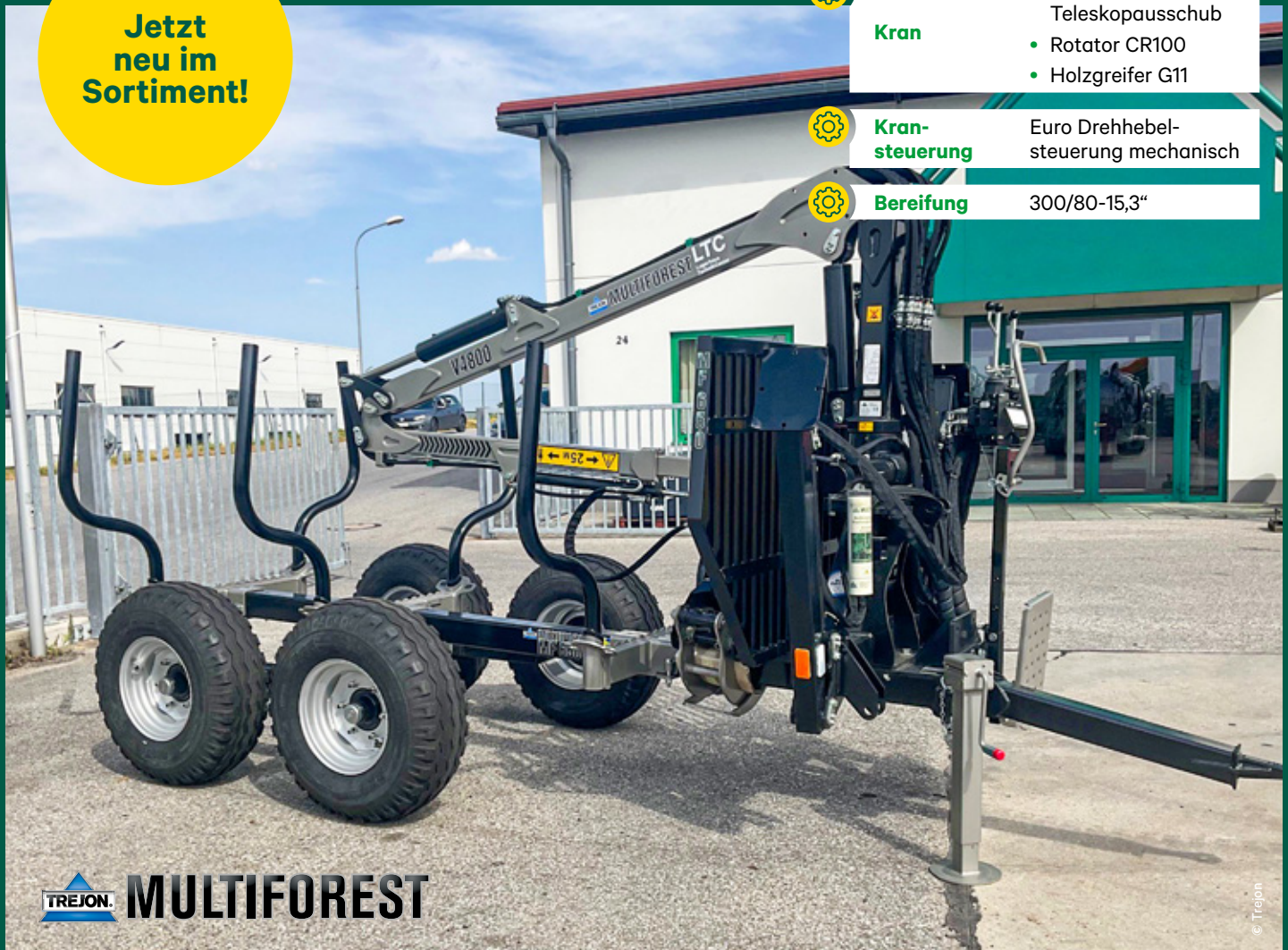
Die Kraft fürs Land

Der Trejon Multiforest MF650 ist für raue Umgebungen gemacht. Pulverbeschichtung, gut dimensionierte Details aus Hardox® und gründlich getestete Teile machen ihn zu Ihrem besten Freund im Wald – heute und für viele Jahre.

ab **16.600,-***

Jetzt
neu im
Sortiment!

	Modell	MF 650
	Gesamtgewicht	6.500 kg
	Ladefläche	<ul style="list-style-type: none">• 1,43 m³• 3 Rungen
	Abstützung	Flap down Abstützung
	Kran	<ul style="list-style-type: none">• 4,8 m Knickarm mit Teleskopausschub• Rotator CR100• Holzgreifer G11
	Kransteuerung	Euro Drehhebelsteuerung mechanisch
	Bereifung	300/80-15,3"



 **MULTIFOREST**

LTC Lagerhaus
TechnikCenter
Wir gestalten Fortschritt

lagerhaustc.at

*Aktionen gültig bis 30.6.2024 bzw. solange der Vorrat reicht. Alle Preise in Euro, inkl. aller Steuern und Abgaben. Preise sind unverbindlich empfohlene Verkaufspreise. Preise sind Abholpreise. Verbilligungen in % sind kaufmännisch gerundet. Stappreise sind bisherige, unverbindlich empfohlene Verkaufspreise. Irrtümer, Satz- und Druckfehler vorbehalten. Verwendete Fotos sind teilweise Symbolfotos. Es gelten die Allgemeinen Geschäftsbedingungen, die unter www.lagerhaustc.at abgerufen und auf Verlangen unentgeltlich übermittelt werden können.

Ansprechpartner



Ing. Franz Waxenegger

Leiter Exklusivmarken

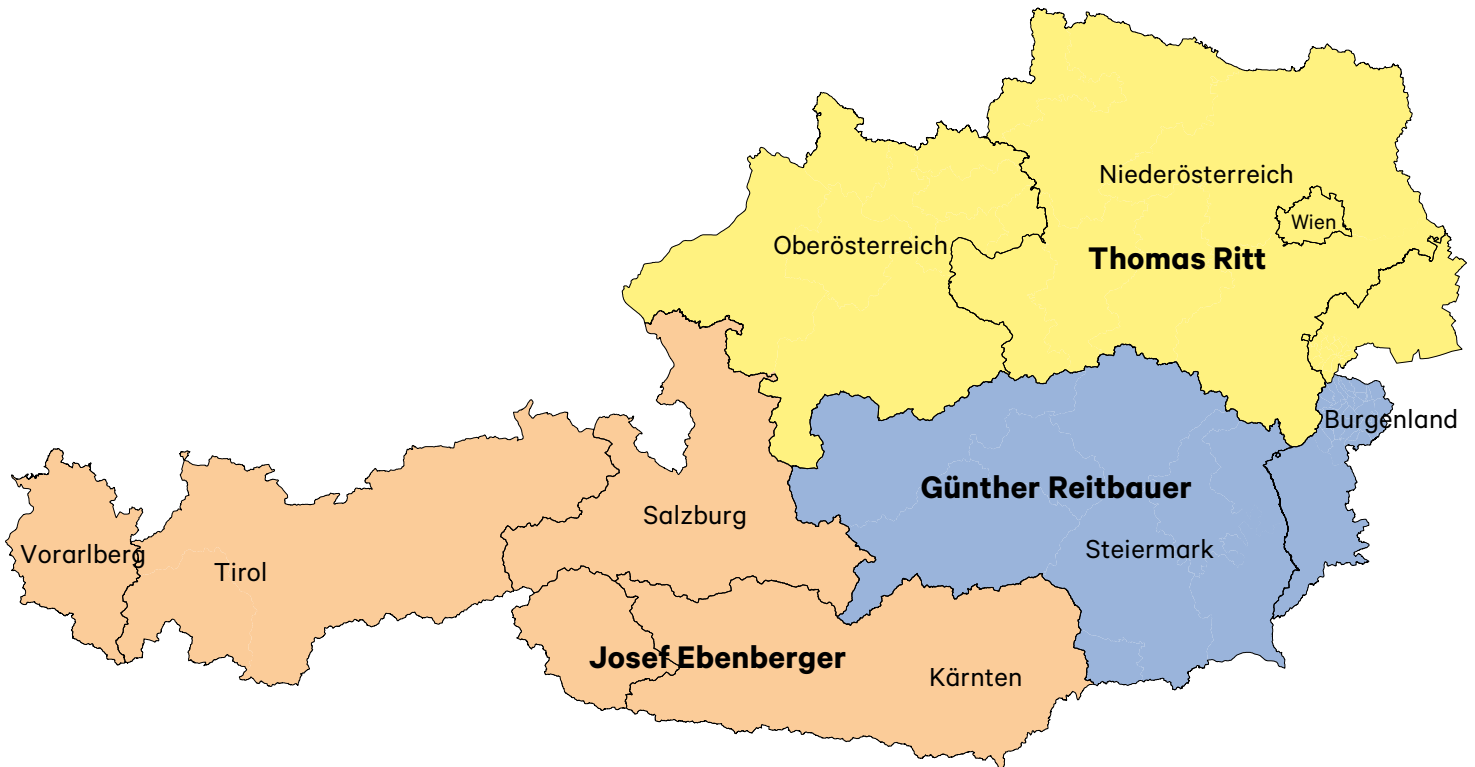
franz.waxenegger@lagerhaustc.at

Tel +43 664/812 42 54

Thomas Ritt

thomas.ritt@lagerhaustc.at

Tel +43 664/627 15 32



Josef Ebenberger

handel@je-ha.at

Tel +43 664/546 46 88

Günther Reitbauer

guenther.reitbauer@lagerhaustc.at

Tel +43 664/180 27 40

