



**Erprobt.
Bewährt.
Verbessert.**



Saisonstart

für neue und gebrauchte Landtechnik

Das Lagerhaus Technik-Center unterstützt unsere Landwirte zum Start in die neue Saison.

Aktionszeitraum:

Sonntag 15.3. bis Donnerstag 30.4.2026

Voraussetzung:

- neue und gebrauchte Landtechnik
- Zeitraum der Aktion:
Sonntag, 15.3. bis Donnerstag, 30.4.2026
- Zahlung vor Abholung
- Finanzierung für ausgewählte Maschinen möglich
- Abholung bis 30.4.2026
- wie besichtigt und Probe gefahren
- Der Aktionsrabatt wird direkt beim Kaufpreis abgezogen



Aktionsgegenstand:

- Traktoren und Mähdrescher: 20 %
- Teleskoplader und Hoflader: 20 %
- Bodenbearbeitung: 25 %
- Sätechnik und Hacktechnik: 25 %
- Pflanzenschutz und Düngung: 25 %
- Grünland: 30 %
- Transport und Forst: 30 %



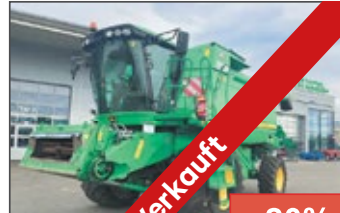
L6664259 **- 20%**

John Deere - T550, 2023, 305/225 PS/kW, 154h, A, K, DLB, FH, gFVA, **EUR 220.000,- exkl. 20 % MwSt.** (statt 275.000,-), Autherith Martin, +43 664 6271706, (ID 68380771)



L5514770 **- 20%**

John Deere - T670, 2016, 455/335 PS/kW, 3700h, **EUR 140.000,- exkl. 20 % MwSt.** (statt 175.000,-), Stahl Friedrich, +43664 6273322, (ID G 68389979)



L5514764 **- 20%**

John Deere - T560HM, 2009, 350/250 PS/kW, 2852h, **EUR 59.500,- exkl. 20 % MwSt.** (statt 74.375,-), Stahl Friedrich, +43664 6273322, (ID G 68388188)



L6667581 **- 20%**

Claas - AVERO 240 3/3 Finanzierung, 2019, 205/151 PS/kW, 636h, **EUR 100.000,- exkl. 20 % MwSt.** (statt 125.000,-), Kurzreiter Erich, +43664 6272782, (ID G 68390818 + G 68390)



L5691615 **- 20%**

John Deere - 7R 330, 2023, 330/243 PS/kW, 400h, A, K, DLB, FH, gFVA, KL, KRG, EHR, **EUR 249.580,- exkl. 20 % MwSt.** (statt 311.975,-), Szendi Franz, +43664 78096679, (ID 68381156)



L5667815 **- 20%**

John Deere - 6250R, 2020, 250/184 PS/kW, 3500h, A, K, DLB, FH, gFVA, KL, KRG, EHR, **EUR 132.900,- exkl. 20 % MwSt.** (statt 166.125,-), Franz Sudy, +43 664 1308649, (ID G 68387614 - SI56423)



L6006672 **- 20%**

John Deere - 6210R, 2013, 210/155 PS/kW, 10998h, A, K, DLB, FH, gFVA, KL, EHR, **EUR 49.900,- exkl. 20 % MwSt.** (statt 62.375,-), Sudy Franz, +43664 1308649, (ID G 68388963 - GR57900)



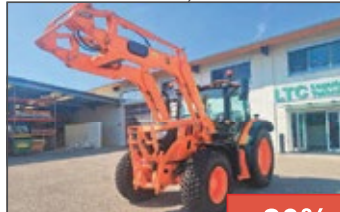
L6006682 **- 20%**

John Deere - 6210R, 2015, 210/155 PS/kW, 10h, A, LS, K, DLB, FH, gFVA, KL, EHR, **EUR 45.900,- exkl. 20 % MwSt.** (statt 57.375,-), Kurzreiter Erich, +43 664 627 27 82, (ID G 68386837 - 1591109)



L6427845 **- 20%**

John Deere - 6170R AutoPowr, 2014, 210/155 PS/kW, 5400h, A, K, DLB, FH, FZW, gFVA, KL, EHR, **EUR 69.000,- exkl. 20 % MwSt.** (statt 86.250,-), Kurzreiter Erich, +43664 6272782, (ID G 68390853 - 2252318)



L6172769 **- 20%**

John Deere - 6R 150, 2023, 150/111 PS/kW, 1h, A, K, DLB, FH, FL, gFVA, KL, KRG, EHR, **EUR 139.080,- exkl. 20 % MwSt.** (statt 173.850,-), Sedlmeier Christoph, +43664 88689889



L6757552 **- 20%**

John Deere - 6120M, 2024, 120/89 PS/kW, 16h, A, K, DLB, FH, FZW, gFVA, KL, KRG, EHR, **EUR 112.420,- exkl. 20 % MwSt.** (statt 140.525,-), Sedlmeier Christoph, +43664 88689889, (ID 68386736)



L6757555 **- 20%**

John Deere - 6120M, 2023, 120/89 PS/kW, 16h, A, K, DLB, FH, FZW, gFVA, KL, KRG, EHR, **EUR 97.420,- exkl. 20 % MwSt.** (statt 121.775,-), Sedlmeier Christoph, +43664 88689889, (ID 68383520)



L6652208 **- 20%**

John Deere - 6R 120, 2023, 120/89 PS/kW, 2h, A, K, DLB, FH, FL, FZW, gFVA, KL, KRG, EHR, **EUR 112.420,- exkl. 20 % MwSt.** (statt 140.525,-), Sudy Franz, +43664 1308649, (ID G 68388714 - ST57924)



L6006681 **- 20%**

John Deere - 6110R, 2019, 110/81 PS/kW, 1h, A, K, DLB, FH, gFVA, KL, KRG, EHR, **EUR 84.900,- exkl. 20 % MwSt.** (statt 106.125,-), Kurzreiter Erich, +43664 6272782, (ID G 68390100 - 1730011)



L6652229 **- 20%**

John Deere - 6M 95, 2025, 95/70 PS/kW, 1h, A, K, DLB, KL, EHR, **EUR 78.200,- exkl. 20 % MwSt.** (statt 97.750,-), Sedlmeier Christoph, +43664 88689889



L6652223 **- 20%**

John Deere - 5095M, 2025, 95/70 PS/kW, 2h, A, K, DLB, KL, EHR, **EUR 69.080,- exkl. 20 % MwSt.** (statt 86.350,-), Sedlmeier Christoph, +43664 88689889



L6273739 **- 20%**

John Deere - 5105GN, 2023, 105/78 PS/kW, 6h, A, LS, K, FH, FZW, gFVA, KL, EHR, **EUR 68.250,- exkl. 20 % MwSt.** (statt 85.313,-), Sedlmeier Christoph, +43664 88689889



L6381278 **- 20%**

John Deere - 5075E, 2022, 75/56 PS/kW, 1h, A, K, FH, FL, KL, **EUR 39.900,- exkl. 20 % MwSt.** (statt 49.875,-), Kurzreiter Erich, +43664 6272782, (ID G 68390811 - 2231892)



L6432782 **- 20%**

John Deere - 5075E, 2022, 75/56 PS/kW, 1013h, A, K, FH, KL, EHR, **EUR 38.900,- exkl. 20 % MwSt.** (statt 48.625,-), Kurzreiter Erich, +43664 6272782, (ID G 68389816 - 1411048)



L6652220 **- 20%**

John Deere - 5067E, 2023, 68/50 PS/kW, 1h, A, K, KL, KRG, **EUR 29.000,- exkl. 20 % MwSt.** (statt 36.250,-), Sedlmeier Christoph, +43664 88689889



L6757573 - 20%

John Deere - 5075 E, 2018, 75/56 PS/kW, 969h, A, K, FH, KL, EUR 24.900,-- exkl. 20 % MwSt. (statt 31.000,--), Sedlmeier Christoph, +43664 88689889, (ID G 68352796)



L6604350 - 20%

John Deere - 3320, 2018, 32/24 PS/kW, 969h, EUR 17.900,-- exkl. 20 % MwSt. (statt 22.375,--), Stahl Friedrich, +43664 6273322, (ID G 68391097 - 740)



L5767285 - 20%

Steyr - 4120 Profi, 2010, 141/104 PS/kW, 6909h, EUR 43.900,-- exkl. 20 % MwSt. (statt 54.875,--), Sudy Franz, +43664 1308649, (ID G 68388359 - P157966)



L6209716 - 20%

Steyr - 4085 Kompakt, 2014, 85/63 PS/kW, 932h, A, K, FH, gVA, KL, EHR, EUR 42.900,-- exkl. 20 % MwSt. (statt 53.625,--), Dörfler Werner, +43664 5015039, (ID V 68390560 - 232667/)



L4170607 - 20%

Lindner - Lintrac 115 LS, 2023, 115/85 PS/kW, 5h, A, K, DLB, FH, FZW, EHR, EUR 72.490,-- exkl. 20 % MwSt. (statt 90.613,--), Dörfler Werner, +43664 5015039, (ID N 68382442)



L3605707 - 20%

Lindner - Lintrac 80, 2023, 80/59 PS/kW, 3h, A, K, DLB, FH, FZW, KL, KRG, EHR, EUR 81.580,-- exkl. 20 % MwSt. (statt 101.975,--), Szendi Franz, +43664 78096679, (ID N 68378454)



L4483791 - 20%

Lindner - Lintrac 75 LS, 2023, 75/56 PS/kW, 3h, A, K, FH, KL, EHR, EUR 50.400,-- exkl. 20 % MwSt. (statt 62.500,--), Kurzreiter Erich, +43664 6272782, (ID N 68382726)



L6644799 - 20%

Same - Lando 3 100, 2012, 95/70 PS/kW, 300h, A, K, FH, KL, EHR, EUR 19.900,-- exkl. 20 % MwSt. (statt 24.875,--), Franz Sudy, +43 664 1308649, (ID G 68385702 - SZ56162)



L6799638 - 20%

New Holland - T 7030, 2011, 167/123 PS/kW, 5600h, A, K, DLB, FH, gVA, KL, EHR, EUR 55.900,-- exkl. 20 % MwSt. (statt 69.875,--), Kurzreiter Erich, +43664 6272782, (ID G 68391398 - 161317/)



L6794003 - 20%

New Holland - T7050, 2011, 195/144 PS/kW, 3h, A, K, DLB, FH, FZW, gVA, KL, EHR, EUR 46.900,-- exkl. 20 % MwSt. (statt 58.625,--), Barat Erich, +43664 88839569, (ID G 68388993 - 150014/)



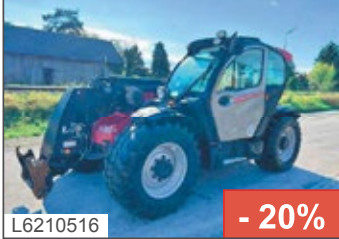
L6542609 - 20%

New Holland - TG 285, 2004, 311/229 PS/kW, 7600h, A, LS, K, DLB, KL, EHR, EUR 25.900,-- exkl. 20 % MwSt. (statt 32.375,--), Sudy Franz, +43664 1308649, (ID G 68388378 - ST57904)



L6320234 - 20%

Reform - Kiefer Bokimobil HY 1152 B, 2016, 145/107 PS/kW, EUR 8.900,-- exkl. 20 % MwSt. (statt 11.125,--), Dörfler Werner, +43664 5015039, (ID G 68390169 - 2231875)



L6210516 - 20%

Manitou - MLT 1041 145PS, 2021, 145/107 PS/kW, 4505h, WVhy, KL, EUR 59.900,-- exkl. 20 % MwSt. (statt 74.875,--), Simon Mario, +43664 5314645, (ID G 68387562 - KE56265)



L6712704 - 20%

Manitou - MLT 1041 145PS, 2021, 145/107 PS/kW, 4874h, WVhy, KL, EUR 55.900,-- exkl. 20 % MwSt. (statt 69.875,--), Kurzreiter Erich, +43664 6272782, (ID G 68387561 - KE56263)



L6720765 - 20%

Manitou - MT 932, 2014, 84/62 PS/kW, 5950h, EUR 27.900,-- exkl. 20 % MwSt. (statt 34.875,--), Kurzreiter Erich, +43664 6272782, (ID G 68388244 - S156448)



L6720615 - 20%

Claas - Targo K70, 2003, 124/92 PS/kW, 7800h, EUR 19.900,-- exkl. 13% MwSt./Verm. (statt 24.875,--), Kurzreiter Erich, +43664 6272782, (ID V 68390676 - S158484)



L5937864 - 20%

Eurotrac - T 113-CP, 2021, 113/80 PS/kW, 43h, EUR 32.420,-- exkl. 20 % MwSt. (statt 40.525,--), Sudy Franz, +43664 1308649, (ID N 68382051 - ST58963)



L6142491 - 20%

Eurotrac - T 113-CP, 2021, 113/80 PS/kW, 43h, EUR 32.420,-- exkl. 20 % MwSt. (statt 40.525,--), Sudy Franz, +43664 5015039, (ID V 68390406 - 232659/)



L5397272 - 20%

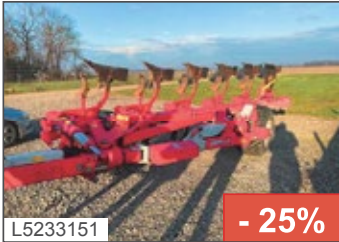
Eurotrac - T 113-CP, 2021, 113/80 PS/kW, 43h, EUR 32.420,-- exkl. 20 % MwSt. (statt 40.525,--), Sudy Franz, +43664 6272782, (ID V 68390477)



L4901846 - 20%

Eurotrac - T 113-CP, 2021, 113/80 PS/kW, 43h, EUR 32.420,-- exkl. 20 % MwSt. (statt 40.525,--), Sudy Franz, +43664 5015039, (ID V 68382714)

Finanzierung für ausgewählte Maschinen möglich. Irrtümer, Satz- und Druckfehler vorbehalten. Verwendete Fotos sind teilweise Symbolfotos. Es gelten die Geschäftsbedingungen, die unter www.lagerhaus.at abgerufen und ausschließlich über den angegebenen Internetlink übermittelt werden können. (statt 20.725,-- exkl. 13% MwSt./Verm. (statt 24.875,--), Kurzreiter Erich, +43664 6272782, (ID G 68388244 - S156448))



L5233151 - 25%

Pöttinger - 6.50, 2016, EUR 19.900,-- exkl. 20 % MwSt. (statt 26.533,--), Barat Tibor, +43664 88839569, (ID V 68390173 - 1251295)



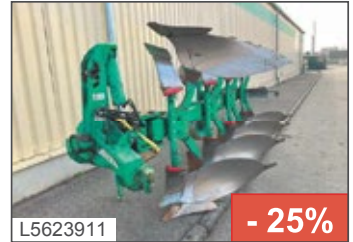
L5192999 - 25%

Pöttinger - Servo 45 S Plus 5-sch., 2014, EUR 8.900,-- exkl. 20 % MwSt. (statt 11.867,--), Sudy Franz, +43664 1308649, (ID V 68388140 - ST57623)



L5907961 - 25%

Regent - Titan 140 CX - 4sch., 1996, EUR 8.780,-- exkl. 20 % MwSt. (statt 12.000,--), Sudy Franz, +43664 1308649, (ID V 68388615 - GR57891)



L5623911 - 25%

Regent - Titan 170 SCX 4-sch., 2008, EUR 4.900,-- exkl. 20 % MwSt. (statt 6.533,--), Sudy Franz, +43664 1308649, (ID G 68384463 - ST59110)



L5584456 - 25%

Vogel & Noot - M 950 Vario, 2000, EUR 5.200,-- exkl. 20 % MwSt. (statt 6.733,--), Stahl Friedrich, +43664 6272782, (ID V 68387849 - 771)



L4883317 - 25%

Vogel & Noot - 4 Schar Pflug, 1997, EUR 3.580,-- exkl. 20 % MwSt. (statt 4.525,--), Stahl Friedrich, +43664 6272782, (ID 68377866)



L4387041 - 25%

Rabe - 120 MXD, 1995, EUR 1.290,-- exkl. 20 % MwSt. (statt 1.720,--), Stahl Friedrich, +43664 6272782, (ID V 68386019 - 714)



L3902616 - 25%

He-Va - 300-Tiller 300, 2023, BEL, FDZ, EUR 6.580,-- exkl. 20 % MwSt. (statt 8.773,--), Kurzreiter Erich, +43664 6272782, (ID N 68461 - 200)



L5815807 - 25%

Pöttinger - Terria 5040, 2022, FLG, BEL, FDZ, STS, EUR 33.250,-- exkl. 20 % MwSt. (statt 44.333,--), Simon Mario, +43664 5314645, (ID 68369378)



L6625993 - 25%

Kverneland - Enduro Pro 3000, 2023, BEL, FDZ, STS, EUR 15.800,-- exkl. 20 % MwSt. (statt 20.500,--), Simon Mario, +43664 5314645, (ID N 68380699)



L5917470 - 25%

Kverneland - Enduro 4000F, 2020, FLG, BEL, STS, EUR 14.750,-- exkl. 20 % MwSt. (statt 19.667,--), Sudy Franz, +43664 1308649, (ID N 68371892)



L6499584 - 25%

Kverneland - Enduro 3000, 2023, EUR 12.800,-- exkl. 20 % MwSt. (statt 16.733,--), Sudy Franz, +43664 1308649, (ID N 68380700)



L5876946 - 25%

Köckerling - Allrounder Classic 600 2.0, 2023, BEL, EUR 22.900,-- exkl. 20 % MwSt. (statt 30.533,--), Barat Tibor, +43664 88839569, (ID G 68390244 - 323963)



L5595032 - 25%

Einböck - Fibrostar 5-600, 2023, BEL, EUR 13.250,-- exkl. 20 % MwSt. (statt 17.667,--), Sedlmeier Christoph, +43664 88689889, (ID 683591)



L6210513 - 25%

Kverneland - CLC Pro Classic 300, 2018, BEL, STS, EUR 7.900,-- exkl. 20 % MwSt. (statt 10.533,--), Franz Sudy, +43 664 1308649, (ID V 683067 - SI56416)



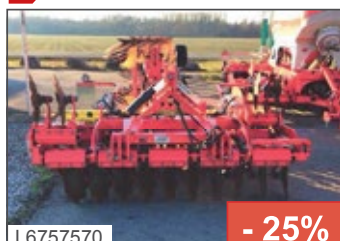
L5569254 - 25%

Kerner - Komet 4.80, 2000, FLG, BEL, STS, EUR 6.900,-- exkl. 20 % MwSt. (statt 9.200,--), Franz Sudy, +43 664 1308649, (ID G 68376076 - SI56721)



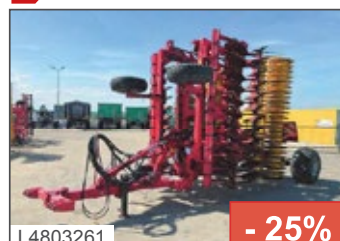
L6391275 - 25%

Sonstige - Combi-Disc 550, 2021, SHB, BEL, STS, EUR 29.900,-- exkl. 20 % MwSt. (statt 39.867,--), Barat Tibor, +43664 88839569, (ID G 68387449 - 409)



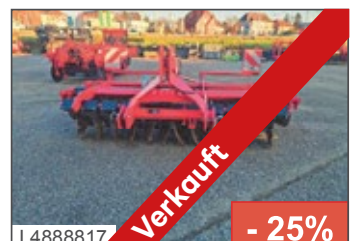
L6757570 - 25%

Pöttinger - Terradisc 3001, 2023, SHB, BEL, EUR 12.490,-- exkl. 20 % MwSt. (statt 16.653,--), Sedlmeier Christoph, +43664 88689889, (ID 68382571)



L4803261 - 25%

Expom - Goliat 6m, 2015, SHB, BEL, STS, EUR 10.900,-- exkl. 20 % MwSt. (statt 14.533,--), Kurzreiter Erich, +43 664 627 27 82, (ID V 68387716 - 229983)



L4888817 - 25%

Quivogon - Diskator 300, 2022, SHB, EUR 7.080,-- exkl. 20 % MwSt. (statt 9.440,--), Sedlmeier Christoph, +43664 88689889, (ID N 682283)



L5595005 - 25%

Pöttinger - Terrasem V6000D, 2024, EUR 99.920,- exkl. 20 % MwSt. (statt 133.227,-), Sedlmeier Christoph, +43664 88689889, (ID 68387078)



L5795893 - 25%

Pöttinger Terrasem 302 ADD, 2022, EUR 29.900,- exkl. 20 % MwSt. (statt 37.875,-), Sudy Franz, +43664 1308649, (ID N 68374254)



L4766518 - 25%

Kverneland - NGS 301, 1901, EUR 9.900,- exkl. 20 % MwSt. (statt 13.200,-), Sudy Franz, +43664 1308649, (ID G 68384899 - ST56016)



L5795908 - 25%

Lemken Solitär 8/400 DS, 2012, EUR 13.900,- exkl. 20 % MwSt. (statt 17.375,-), Franz Sudy, +43 664 1308649, (ID G 68381318 - SI56828)



L5624061 - 25%

Lemken - 6 m, 2017, EUR 21.900,- exkl. 20 % MwSt. (statt 29.200,-), Franz Sudy, +43 664 1308649, (ID G 68386860 - KE59558)



L6243784 - 25%

Grimme Matrix 1200, 2024, BEL, FGS, EUR 32.900,- exkl. 20 % MwSt. (statt 43.867,-), Kurzreiter Erich, +43664 6272782, (ID G 68389784 - 101983)



L4435829 - 25%

Sonstige - Prosem K Variant, 2024, EUR 29.080,- exkl. 20 % MwSt. (statt 38.773,-), Sedlmeier Christoph, +43664 88689889, (ID 68385262)



L4717506 - 25%

Monose - 4 Reihen, 2021, EUR 7.860,- exkl. 20 % MwSt. (statt 9.825,-), Barat Tibor, +43664 88839569, (ID V 68389846 - 8839819)



L5624001 - 25%

Kverneland - Optima NT, 2012, EUR 6.530,- exkl. 20 % MwSt. (statt 8.287,-), Kurzreiter Erich, +43664 6272782, (ID G 68384458 - K223/32)



L6484902 - 25%

Kverneland - E-Drill Compact 3 m, 2023, EUR 18.750,- exkl. 20 % MwSt. (statt 25.000,-), Sudy Franz, +43664 1308649, (ID N 68374832)



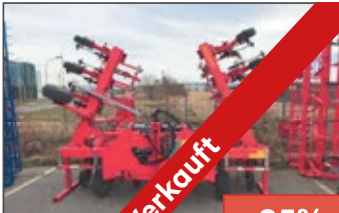
L6625337 - 25%

Einböck - chopstar 12R 50cm + 45cm, 2023, EUR 44.900,- exkl. 20 % MwSt. (statt 59.867,-), Barat Tibor, +43664 88839569, (ID V 68391019 - 3183415)



L5260970 - 25%

Einböck - Hackgerät CHOPSTAR 5-90 EMS 6 Reihig + ROW-GUARD, 2015, EUR 15.900,- exkl. 20 % MwSt. (statt 21.200,-), Stahl Friedrich, +43664 6273322, (ID V 68383038 - 714)



L4152028 - 25%

Einböck - chopstar ERS 12-reihig Hackgerät, 2015, EUR 15.900,- exkl. 20 % MwSt. (statt 21.200,-), Barat Tibor, +43664 88839569, (ID V 68391019 - 3183415)



L5735384 - 25%

Einböck - Chopstar EMS 7 Reihig, 2022, EUR 11.580,- exkl. 20 % MwSt. (statt 15.440,-), Sudy Franz, +43664 1308649, (ID N 68367466)



L5624055 - 25%

Einböck - chopstar ERS 8 Reihig, 2011, EUR 10.900,- exkl. 20 % MwSt. (statt 14.533,-), Franz Sudy, +43664 1308649, (ID G 68385950 - 56236)



L4338907 - 25%

Einböck - Aerostar 1200, 2015, EUR 6.900,- exkl. 20 % MwSt. (statt 9.200,-), Barat Tibor, +43664 88839569, (ID 68386764)



L6210507 - 25%

Sonstige - Rotocare 6600 mit APV PS 3000, 2022, EUR 14.920,- exkl. 20 % MwSt. (statt 19.893,-), Sedlmeier Christoph, +43664 88689889, (ID 6838469 + 68387676)



L5795899 - 25%

Schmotzer - Hackgerät 18 x 50, 2022, EUR 44.900,- exkl. 20 % MwSt. (statt 59.867,-), Barat Tibor, +43664 88839569, (ID G 68384187 - SZ56996)



L5624031 - 25%

Hatzenbichler - Hackgerät 9r, 2016, EUR 11.900,- exkl. 20 % MwSt. (statt 15.867,-), Barat Tibor, +43664 88839569, (ID 68378546)



L4300942 - 25%

Hatzenbichler - Rollsternhacke 12x50, 2020, EUR 12.900,- exkl. 20 % MwSt. (statt 17.200,-), Barat Tibor, +43664 88839569, (ID 68386083)



Verkauft

L6498645 -25%

Hardi - Mega 1500, 2023, 1h, EUR 20.750,-- exkl. 20 % MwSt. (statt 27.600,--), Sudy Franz, +43664 1308649, (ID N 68380759)



Verkauft

L3956055 -25%

Hardi - Mega 12, 2023, 1h, EUR 20.420,-- exkl. 20 % MwSt. (statt 27.200,--), Sedlmeier Christoph, +43664 88689889, (ID 68382756)



Verkauft

L5753657 -25%

Hardi - Mega 1200, 2023, 1h, EUR 20.420,-- exkl. 20 % MwSt. (statt 27.227,--), Sudy Franz, +43664 1308649, (ID N 68381326)



Verkauft

L6638229 -25%

Hardi - Mega, 2023, 1h, BC, EUR 16.580,-- exkl. 20 % MwSt. (statt 22.100,--), Sedlmeier Christoph, +43664 88689889, (ID 68381027)



Verkauft

L5809388 -25%

Hardi - Master Plus 1500, 2015, 1h, BC, EUR 12.900,-- exkl. 20 % MwSt. (statt 16.000,--), Sudy Franz, +43664 1308649, (ID G 68386221 - MO5715)



Verkauft

L6210432 -25%

Hardi - Master 1200, 2013, 1h, BC, EUR 11.900,-- exkl. 20 % MwSt. (statt 15.867,--), Sudy Franz, +43664 1308649, (ID G 68386361 - SI56314)



Verkauft

L5623932 -25%

Hardi - Master, 2003, 1h, BC, EUR 5.490,-- exkl. 20 % MwSt. (statt 7.320,--), Sudy Franz, +43664 1308649, (ID V 68385762 - SI56238)



Verkauft

L6478630 -25%


Sonstige - DIA TWIN 2000, 2020, 1h, BC, EUR 16.900,-- exkl. 20 % MwSt. (statt 22.533,--), Kurzreiter Erich, +43664 6272782, (ID G 68389595)



Verkauft

L5902647 -25%

Jessern - NG Starlight 15M 1000L, 2018, 1h, EUR 14.900,-- exkl. 20 % MwSt. (statt 19.867,--), Stahlr Friedrich, +43664 6273322, (ID V 68323 - 714)



Verkauft

L6285996 -25%

Jessern - NG JP 1400/15, 2019, 1h, EUR 11.490,-- exkl. 20 % MwSt. (statt 14.653,--), Kurzreiter Erich, +43664 6272782, (ID G 68385573 - 212)



Verkauft

L4409968 -25%

Jessern - 660/12, 1995, 1h, EUR 290,-- exkl. 20 % MwSt. (statt 387,--), Dörfner Werner, +43664 5015039, (ID V 683869 - 1541540)



Verkauft

L5633705 -25%

Rauch - Axis 20.1 W, 2012, 1h, TEL, GSE, RHSV, EUR 8.290,-- exkl. 20 % MwSt. (statt 11.053,--), Kurzreiter Erich, +43664 6272782, (ID G 68389013 - 2252319)



Verkauft

L6625990 -25%

Rauch - Axis M 30.1 W, 2012, 200h, TEL, GSE, EUR 6.900,-- exkl. 20 % MwSt. (statt 9.200,--), Leodolter Martin, +43664 6275491, (ID 68391083 1591241/1)



Verkauft

L4217867 -25%

Rauch - AXIS 20.1, 2009, TEL, GSE, EUR 3.900,-- exkl. 20 % MwSt. (statt 5.200,--), Dörfner Werner, +43664 5015039, (ID G 68383422 - 771 Spa)



Verkauft

L6732768 -25%

Rauch - Axera H/EMC, 2007, TEL, ADPS, GSE, EUR 3.900,-- exkl. 20 % MwSt. (statt 5.200,--), Barat Tibor, +43664 88839569, (ID G 68386533 - 167461/1)



Verkauft

L4811077 -25%

Rauch - AXEO 18.1, 2009, EUR 1.690,-- exkl. 20 % MwSt. (statt 2.253,--), Dörfner Werner, +43664 5015039, (ID V 68377844 - 159946/1)



Verkauft

L5222398 -25%

Rauch - Axera H EMC, 2010, GSE, EUR 990,-- exkl. 20 % MwSt. (statt 1.320,--), Barat Tibor, +43664 88839569, (ID G 68388053 - 160006/1)



Verkauft

L4247087 -25%

Rauch - MDS 701, 1994, TEL, EUR 690,-- exkl. 20 % MwSt. (statt 920,--), Stahlr Friedrich, +43664 6273322, (ID G 68385240 - 771)



Verkauft

L6712830 -25%

Amazon - AZA-M Profi, 2013, 1h, TEL, GSE, EUR 7.290,-- exkl. 20 % MwSt. (statt 9.720,--), Simon Mario, +43664 5314645, (ID G 68389936 - 1379)



Verkauft

L5043358 -25%

Amazon - AZA-M ultra 3000, 2007, 1h, TEL, GSE, EUR 5.900,-- exkl. 20 % MwSt. (statt 7.867,--), Sudy Franz, +43664 1308649, (ID G 68384904 - 1448)



L5222062 - 30%

Krone - TX 460 GL, 2022, KD, EUR 39.900,- exkl. 20 % MwSt. (statt 57.000,-), Sudy Franz, +43664 1308649, (ID G 68387685 - PR57712)



L4448420 - 30%

Pöttinger - Boss 3, 1995, KD, EUR 990,- exkl. 20 % MwSt. (statt 1.410,-), Stahl Friedrich, +43664 6273322, (ID G 68384526 - 714)



L4844398 - 30%

John Deere - F441R HC 25, 2023, RNH, EUR 46.580,- exkl. 20 % MwSt. (statt 66.543,-), Stahl Friedrich, +43664 6273322, (ID 68385854)



L4844640 - 30%

John Deere - V 451 M HC25, 2022, RNH, EUR 33.250,- exkl. 20 % MwSt. (statt 47.500,-), Stahl Friedrich, +43664 6273322, (ID 683851547)



L6107706 - 30%

John Deere - V461R, 2020, RNH, EUR 27.900,- exkl. 20 % MwSt. (statt 39.857,-), Franz Sudy, +43 664 1308649, (ID V 68390308 - S156591)



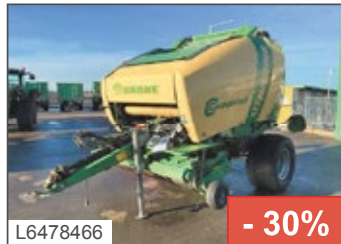
L5928651 - 30%

John Deere - V451R, 2019, RNH, EUR 25.900,- exkl. 20 % MwSt. (statt 37.000,-), Sudy Franz, +43664 1308649, (ID V 68389894 - GR57882)



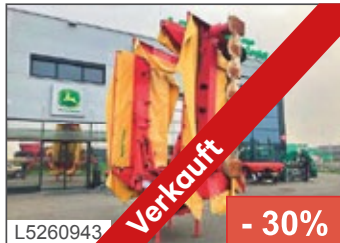
L6757567 - 30%

John Deere - V461M, 2024, RNH, EUR 42.900,- exkl. 20 % MwSt. (statt 52.29,-), Sedlmeier Christoph, +43664 88689889, (ID 68386402)



L6478466 - 30%

Krone - V 150 XC, 2012, RNH, EUR 23.900,- exkl. 20 % MwSt. (statt 34.143,-), Kurzreiter Erich, +43664 6272782, (ID V 68389794 - 1591217)



L5260943 - 30%

Pöttinger - Novacat V 8600, 2006, BEL, EUR 10.900,- exkl. 20 % MwSt. (statt 15.571,-), Stahl Friedrich, +43664 6273322, (ID V 68384525 - 714)



L6276988 - 30%

Pöttinger - Nova Disc 730, 2011, BEL, EUR 8.590,- exkl. 20 % MwSt. (statt 12.271,-), Stahl Friedrich, +43664 6273322, (ID V 68390620 - 733)



L6110624 - 30%

Pöttinger - Novadisc 266F Classic, 2007, EUR 4.900,- exkl. 20 % MwSt. (statt 7.000,-), Stahl Friedrich, +43664 6273322, (ID G 68388368 - 733)



L4406115 - 30%

Pöttinger - Novadisc 305H, 2011, SHV, EUR 2.590,- exkl. 20 % MwSt. (statt 3.700,-), Stahl Friedrich, +43664 6273322, (ID V 68386441 - 733)



L5623974 - 30%

Pöttinger - Hit 54N, 1999, EUR 1.890,- exkl. 20 % MwSt. (statt 2.700,-), Stahl Friedrich, +43664 6273322, (ID 68386444)



L4494692 - 30%

Pöttinger - Hit 54N, 1996, EUR 1.490,- exkl. 20 % MwSt. (statt 2.120,-), Stahl Friedrich, +43664 6273322, (ID G 68387181 - 779)



L4122495 - 30%

Kuhn - GF 5001 MHO, 2000, BEL, EUR 2.700,- exkl. 20 % MwSt. (statt 2.700,-), Stahl Friedrich, +43664 6273322, (ID V 68383760 - 723)



L4379050 - 30%

Kuhn - GF 5001, 1995, EUR 1.590,- exkl. 20 % MwSt. (statt 2.271,-), Sudy Franz, +43664 1308649, (ID V 68384389 - KE56124)



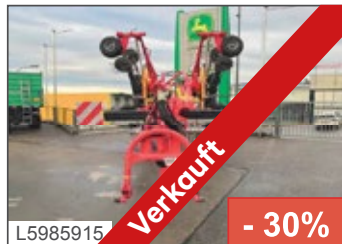
L5328630 - 30%

Pöttinger - Bergamo VT 9220, 2023, BEL, EUR 52.420,- exkl. 20 % MwSt. (statt 74.886,-), Stahl Friedrich, +43664 6273322, (ID 6839241)



L5781180 - 30%

Pöttinger - Top 1252 C s-line, 2013, BEL, EUR 27.900,- exkl. 20 % MwSt. (statt 39.857,-), Stahl Friedrich, +43664 6273322, (ID G 6839269 - 733)



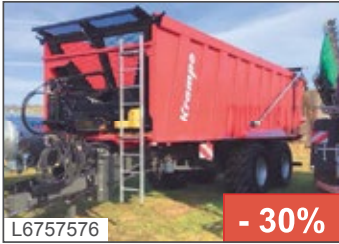
L5985915 - 30%

Pöttinger - Top 852 C s-line, 2012, MIT, BEL, TDA, EUR 12.490,- exkl. 20 % MwSt. (statt 17.843,-), Kurzreiter Erich, +43664 6272782, (ID 68385539 - 234052)



L6757579 - 30%

Vicon - INDEX 394, 2022, BEL, TDA, EUR 4.000,- exkl. 20 % MwSt. (statt 5.14,-), Sedlmeier Christoph, +43664 88689889, (ID 68369139)



L6757576 - 30%

Krampe - AS 750.2, 2023, EUR 70.750,- exkl. 20 % MwSt. (statt 101.071,-), Sedlmeier Christoph, +43664 88689889, (ID 68382133)



L4717496 - 30%

Krampe - Body 750, 2023, EUR 43.250,- exkl. 20 % MwSt. (statt 61.750,-), Sedlmeier Christoph, +43664 88689889, (ID 68381282)



L5618755 - 30%

Brantner - HB Z18051/2XXL, 2024, BWVh, EUR 30.750,- exkl. 20 % MwSt. (statt 43.929,-), Leodolter Martin, +43664 6275491, (ID 68390327)



L4412931 - 30%

Sonstige - 2 Achs 2 Seiten Luftkriecher, 1975, EUR 4.590,- exkl. 20 % MwSt. (statt 6.557,-), Stahl Friedrich, +43664 6273322, (ID V 62682 - 716)



L6777656 - 30%

Kotte - VT13900/5, 2023, EUR 91.580,- exkl. 20 % MwSt. (statt 130.829,-), Sedlmeier Christoph, +43664 88689889, (ID 68381441)



L3801706 - 30%

Kotte - 29.500, 2023, EUR 50.830,- exkl. 20 % MwSt. (statt 72.650,-), Kurzreiter Erich, +43664 627322, (ID N 68380107 - 200)



L3886009 - 30%

Bauer - Poly 131, 2023, EUR 91.660,- exkl. 20 % MwSt. (statt 130.943,-), Sudy Franz, +43664 1308649, (ID N 68371164)



L6006774 - 30%

Bauer - mit Schleppfix SFA 9, 2023, EUR 48.250,- exkl. 20 % MwSt. (statt 68.929,-), Sudy Franz, +43664 1308649, (ID N 68380851 / 6891)



L6478472 - 30%

Vakutec - 18500, 2014, EUR 55.900,- exkl. 20 % MwSt. (statt 79.857,-), Kurzreiter Erich, +43664 6272782, (ID G 68389098 - 1591121)



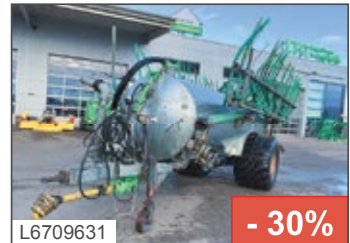
L6535175 - 30%

Vakutec - K 14 PUL 14m3 mit 15m Schleppschlauch, 2008, EUR 32.900,- exkl. 20 % MwSt. (statt 47.000,-), Draxler Thomas, +43664 88842539, (ID G 68391041 - 161273)



L5592357 - 30%

Vakutec - A-T 8300, 2009, EUR 19.900,- exkl. 13 % MwSt./Verm. (statt 23.429,-), Stahl Friedrich, +43664 6273322, (ID V 68385645 - 6891)



L6709631 - 30%

Bauer - V 83 Güllfess, 2009, EUR 18.900,- exkl. 13 % MwSt./Verm. (statt 27.000,-), Stahl Friedrich, +43664 6273322, (ID V 68390929)



L5460125 - 30%

Vakutec - VA 6500 LT, 1986, EUR 6.590,- exkl. 20 % MwSt. (statt 9.414,-), Stahl Friedrich, +43664 6273322, (ID V 68385642 - 771)



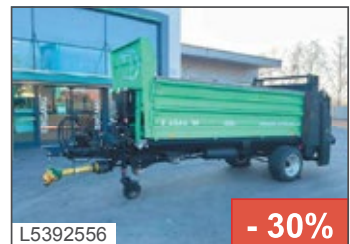
L6461361 - 30%

Sonstige - UP 9 Schleppmuhverteiler, 2023, EUR 17.100,- exkl. 20 % MwSt. (statt 24.500,-), Dörfner Werner, +43664 1308649, (ID N 68380743)



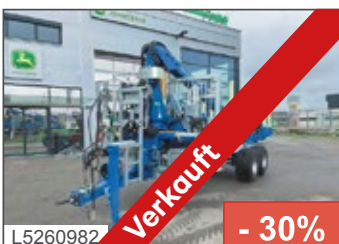
L5717244 - 30%

Sonstige - Brunner Schleppfix SFA 7, 2023, EUR 16.580,- exkl. 20 % MwSt. (statt 23.686,-), Stahl Friedrich, +43664 6273322, (ID V 6838668)



L5392556 - 30%

Brantner - E 6540 W PS+, 2024, EUR 29.080,- exkl. 20 % MwSt. (statt 41.543,-), Taxpointer Andreas, +43664 1429106, (ID N 68381638)



L5260982 - 30%

Sonstige - Rückewagen RW 10 Alpin, Kran FK7000L, 2021, EUR 25.900,- exkl. 20 % MwSt. (statt 37.800,-), Stahl Friedrich, +43664 6273322, (ID V 68387784 - 714)



L5829083 - 30%

Berger - Wagenbau, 1901, EUR 5.900,- exkl. 20 % MwSt. (statt 8.420,-), Sudy Franz, +43664 1308649, (ID V 68389632 - SU58161)



L6667676 - 30%

Posch - StartCut 700, 2023, 1/1 PS/kW, EUR 11.540,- exkl. 20 % MwSt. (statt 16.486,-), Dörfner Werner, +43664 5015039, (ID V 683808)



L5087064 - 30%

Sonstige - Bündelgerät BUH 10, 2018, EUR 990,- exkl. 20 % MwSt. (statt 1.414,-), Stahl Friedrich, +43664 6273322, (ID V 68388193 - 6891)